

KÖPFE UNSERER STADT

Nancy Hanisch

AUSFLUGSZIELE

Herborn

CHECKER

Wintersport

CHECK UP

Dr. med Marco Campo dell' Orto



GreenFairy
nachhaltige
klimaneutrale
Gebäudereinigung

info@greenfairy24.de
Telefon: 0170 87777 17


MIET ME!
by Auto-Park Schreier

**Autovermietung
Bad Nauheim**

Telefon: 06032 9688-0
www.autovermietung-
bad-nauheim.de

Entdecke
unseren
Audi Standort
in Bad Nauheim

➤ Mit Audi, Skoda, Seat und
Cupra Service.




MARNET



Ambulanter Pflegedienst
Kranz GmbH

ambulanter-pflegedienst-kranz.de

In der Pflege
besitzen wir den
grünen Daumen



06032 92 76 744

Arthur-Weber-Weg 1
61231 Bad Nauheim



eneffion

Ihre Energieeffizienz-Experten für
zukunftsichere Immobilien
Hessen | Hamburg | Schleswig-Holstein

Profitieren Sie von
unserer Energieberatung
für Wohn- und
Nichtwohngebäude und
sichern Sie sich attraktive
Fördermittel!

info@eneffion.de
06172 - 3 88 00 88
www.eneffion.de

KRAH+ENDERS



Pfingstweide 33
61169 Friedberg
06031 / 7188-0
www.bmw-krah-enders.de



Bembeltown.de



EINE NEUE ÄRA DER FAHRFREUDE.

DER NEUE BMW iX3.



Freude am Fahren

BMW iX3 50 xDrive: WLTP Energieverbrauch kombiniert: 17,9–15,1 kWh/100 km; WLTP CO₂-Emissionen kombiniert: 0 g/km; CO₂-Klasse: A; WLTP Elektrische Reichweite: 679–805 km.

KRAH+ENDERS

Autohaus Krah + Enders GmbH & Co. KG

Pfingstweide 33

61169 Friedberg

Tel: 06031 71880

info@bmw-krah-enders-friedberg.de

www.autohaus-krah-enders.de



Mehr erfahren

LIEBE LESERINNEN UND LESER

Was war das für ein Jahr. Da sind nun die Feiertage wieder rum und schon geht's in ein neues aufregendes Jahr. Und wir wissen, dass es nicht einfacher werden wird.

Auch in 2026 wollen wir wieder wie gewohnt für Euch da sein. Getreu unserem Motto: Nur Gutes drin. Auch am Event Kalender arbeiten wir mit Hochdruck. Bitte vormerken unsere 4. Schlemmer Reise im Party Bus mit dem 4 Gang Menü am Freitag, den 13. März 26 (Infos WhatsApp 0176-10368865).

Zu unserem ersten „Kopf der Stadt“ haben wir die Therapeutin Nancy Hanisch in ihrer Praxis in Lich besucht. Wenn Profisportler sich dort behandeln lassen, dann ist er genau der Richtige für uns. In „Check Up“ hat uns Dr. med. Marco Campo dell'Orto sehr persönliche Fragen beantwortet. „Mitarbeiterin des Monats“ ist Angelika Adler, die gute Seele aus dem Haus Frank Kunststofftechnik, die nun mit 30 Jahren Betriebszugehörigkeit in den verdienten Ruhestand geht. Zur kalten Jahreszeit haben wir im „Checker“ auf drei Seiten genau das Richtige. Der Check der heimischen Wintersportgebiete mit allen Angeboten. Es gibt so viel Schönes

in der Heimat zu entdecken. Für die Kolumne „Ausflugsziele auf den Punkt“ sind wir nach Norden gefahren und haben uns Herborn einmal genauer angeschaut. Auch die bewährten Kolumnen Vitalität mit den Autoren Dr. Kerstin Podszus, Dr. Udo Bermes, Beate Zeese, Tanja Venturella, Baseer Shakoor, Alex Scholz

– Anzeige –



aleesia
AMBULANTE PFLEGE

**Ihr Pflegedienst
im Wetteraukreis**

T 06036 9869000

www.aleesia.de

und Sibel Körner sowie unser bunter Block mit den beliebten Themen Rätsel, Horoskop, Psychotest, Jules Kurzgeschichte und Julias Tour sind wie immer am Start. Seid Ihr auf einem Event, schickt uns einfach mal Fotos für „Abgeblitzt“ oder nehmt die Gazette mit an einen besonderen Ort. Der „Schnappschuss des Monats“ ist Euch sicher.

Gazette ist mit über 300 Partnern stark vernetzt, supportet im Netzwerk und versucht Aufträge in der Region zu behalten. Macht es genauso. Besucht unsere schönen Innenstädte, nutzt das tolle Angebot der heimischen Händler und Dienstleister. Denn die geben durch ihre Engagements in städtischen Vereinen und sozialen Projekten ganz viel zurück. Ich bedanke mich an dieser Stelle für das Vertrauen unserer starken Partner, ohne die wir so eine Community nicht hätten. Einfach Heimatliebe.

Genießt den Jahresauftakt mit unserer frischen ersten Ausgabe des Jahres.

Euer Dirk Ex
(Herausgeber und
Chefredakteur)



VORAB

Jobs

in Wölfersheim-Berstadt



**Gestalte deine
Zukunft
mit uns nachhaltig!**

Produktionsmitarbeiter (m/w/d)
Einzelanfertigung von Kunststoffbehältern und -formteilen (1-Schicht)

- Handwerkliches Geschick und technisches Verständnis
- Gerne Quereinsteiger aus dem Handwerk (z. B. Schreiner, Schlosser, Installateure, Dachdecker, Industriemechaniker)

Melde dich bei uns!

☎ 06036 97980
✉ jobs.fkt@frank-gmbh.de

Wir machen Großartiges aus Kunststoff.

Seit 1986 produzieren wir als Familienunternehmen XXL-Rohre und Spezialbehälter aus umweltfreundlichen Kunststoffen.



Neue Dusche in 2 Tagen!

nur vom Spezialisten für Ihre
Dusch- und Badsanierung

Vorher



Nachher



- Fugenlos
- Schnell
- Sauber

Wir bauen auch Ihre Wellness-Oase!

Schicken Sie uns Fotos und einen Grundriss vom Bad zu und wir erstellen Ihnen kostenlos und unverbindlich ein Angebot!
info@bad-heizung-vida.de

Oder anrufen und einen Termin vereinbaren. Gerne erfolgt die Beratung auch bei Ihnen zu Hause.
Tel.: 06003 - 76 77

me. **Torsten Vida GmbH**
Dieselstr. 22 | 61191 Rosbach



Torsten Vida
Heizung & Bäder

www.bad-heizung-vida.de

www.duschking.de



Nicht empfehlenswert

- Innerer Schweinehund

Damit aus deinen
GUTEN FITNESS-VORSÄTZEN
nicht wieder ein
SCHLECHTES GEWISSEN
wird:

4 WOCHEN
FÜR NUR
19 EURO



inklusive:

- » Einweisung in deinen individuellen Trainingsplan
- » Große Kursauswahl
- » Nutzung des Wellnessbereichs
- » Mineralgetränke während deines Trainings

Aktion bis 28.02.2026 für alle ab 16 Jahren, die uns noch nicht kennen. Bitte vereinbare vor deinem ersten Besuch einen Termin.

Jetzt anrufen und
direkt starten:

**06031 /
9658350**

QR-CODE SCANNEN
UND ANGEBOT HIER
DIREKT SICHERN:





BUSINESS

Köpfe der Stadt _____ 20/21
Check Up _____ 56/57
Mitarbeiter der Monats _____ 44



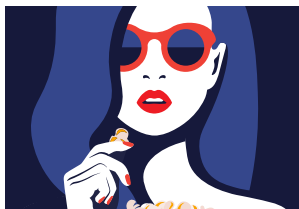
VITALITÄT

Gesund & Vital _____ 48
Bleib gesund _____ 46
Sprechstunde Dr. Bermes _____ 47
Beauty/ Wellness _____ 52-54



GASTRO

Blick in die Küche _____ 37



FREIZEIT

Checker _____ 12-14
Ausflugsziele _____ 40-43



BUNTES

Musik/Alben _____ 59
Aufgeschnappt _____ 24/25
Psychotest _____ 58
Horoskop _____ 22/23
Kurzgeschichte _____ 18/19
Rätsel _____ 49-51
Schnappschuss _____ 6/7
Abgeblitzt _____ 14-16/23-37
Impressum _____ 38
Julia on Tour _____ 60

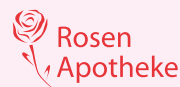
INHALT

INHALT

Das erwartet Sie:

- Große Auswahl auf 180 m²
- 24/7 Abholstation
- Eigene Parkplätze
- Jetzt durchgehend geöffnet von 8:00 - 18:30 Uhr
- E-Rezept-Bestellung per gesund.de-App oder E-Mail

Weingartenstraße 55 in Nieder-Mörlen



www.gesund-mit-uns.de

Bauzentrum
i & M Gerhardt
www.gerhardt-bauzentrum.de

Vom FASS Bad Nauheim
Karlstr. 8
61231 Bad Nauheim
+49 6032 92 88 005
bad-nauheim@vomfass.eu
vomfass.de/bad-nauheim

Taxi-Zentrale Bad Nauheim
Tag und Nacht
(0 60 32)
55 55
56 56

Ich kümmere mich um Ihre Versicherungs- und Finanzfragen

Marc Witzemberger
Marktplatz 1
61169 Friedberg (Hessen)
Telefon 06031 77 21 20 1

LVM VERSICHERUNG

Für euch mit frischen Ideen.
Jeden Tag in unserem Markt.

Für Sie geöffnet: Montag - Samstag von 7 bis 22 Uhr REWE.DE

SNAPPSCUSS DES MONATS

Sendet auch Ihr uns Euren Schnappschuss an:
dirk.ex@gazette-online.de



Wohnen mit Wohlgefühl



Einrichtungsberatung
persönlich | individuell
nachhaltig

Bisera
Interior ReDesign

Mein Bad Nauheim
www.bisera.de
bisera@bisera.de



HAUER
Rechtsanwälte
Fachanwälte für Medizinrecht



- Kooperationen im Gesundheitswesen
- Abrechnung & Honorar
- Zulassung & Ermächtigung
- Vertragsarztrecht & Vertragszahnarztrecht
- Wirtschaftlichkeitsprüfung & Plausibilitätsprüfung
- Berufsrecht
- MVZ-Gründung
- Medizinstrafrecht
- Gestaltung von Berufsausübungsgemeinschaften

Bad Nauheim
kontakt@hauer.online • www.hauer.online

Nou
lifestyle

Einrichtung, Dekoration,
Geschenke, Accessoires
und Damenbekleidung.

Karlstraße 9
61231 Bad Nauheim
Mo.-Fr. 10-18 | Sa. 10-14 Uhr
www.noulifestyle.de
 [nou.lifestyle](https://www.instagram.com/nou.lifestyle)



SCHNAPPSCHUSS

www.event-traurednerinkerstinbuttler.de



Kerstin Buttler
Eure Event-Traurednerin

Telefon: 01575 6319811
kerstinbuttler5@outlook.de

J. Reichold
Malerfachbetrieb

 Heinrich-Franz-Möbs-Str. 31 | 61231 Bad Nauheim
 Mobil: 0171 4613986
 info@maler-reichold.com
 www.maler-reichold.com

BUSINESS FRÜHSTÜCK

DEZEMBER FRÜHSTÜCK LIEBLINGSKLEID MIT TRI LANGUAGE SOLUTIONS UND NANCY HANISCH

Das monatliche Gazette Business Frühstück, immer am ersten Freitag, für Kunden und Unternehmen der Region. Netzwerken, frühstücken und speed daten. In wechselnden Locations von 8 bis 9.15 Uhr präsentieren sich ortsansässige Unternehmen.





Mein
Maßhemd
Gießen

Maßgeschneiderte Hemden und Blusen

für Privat, Firmen, Vereine etc.

www.meinmasshemdgiessen.de

SHINE & GLOW
mit
Yvonne Freund



Finde Klarheit, Stil & dein selbstbestimmtes Strahlen.

+49 1511 4247349



BSB
Buchhaltungsservice

Hessenstraße 33
35583 Wetzlar

Telefon: +49 6441 4426256
Mobil: +49 176 3676180
Fax: +49 6441 4428444

UTE BRÜCKEL · INFO@BSB-WETZLAR.DE



ifeimar
BESCHRIFTUNG



FAHRZEUG WERBUNG






LK IT-SYSTEME

IT - DIENSTLEISTUNGEN
MANAGED SERVICES

**DIGITAL.
INNOVATIV.
ERFOLGREICH.**

+49 6043 500971-0
support@lk-systeme.de

INNOVATIV DENKEN, DIGITAL HANDELN!



 **Emil Frey Subaru Allrad-Auto**

SUBARU ALLRAD – AUTO GMBH

Emil-Frey-Straße 6 • 61169 Friedberg
 Telefon: 06031/7178521
 Fax: 06031/12540
 www.subaru-allradauto.de

 **SUBARU**

OFENSTUDIO  Gaskamine
 Kaminöfen
 Heizkamine
 Speicheröfen
 Schornsteinbau

Frankfurterstr. 56
 61231 Bad Nauheim
 Tel. 06032/971000
 info@ofenstudio-bad-nauheim.de
OFENSTUDIO-Bad-Nauheim.de



ABCcleaning *wir bekommen alles sauber!*
 MEISTERBETRIEB
Frühlingsfrisch ins neue Jahr!

Wir bringen Ihr Zuhause und Ihre Außenbereiche auf Hochglanz:

- Unterhaltsreinigung (mit Pflegekasse abrechenbar)
- Glas- und Rahmenreinigung • Stein- und Terrassenreinigung
- Hausmeisterdienste & Grünpflege • Bauendreinigung

Sauberer Start in den Frühling – wir sind nur einen Anruf entfernt!  Jetzt Termin sichern!
 06033-9736241

Am Wingert 20 | 35519 Rockenberg | anfragen@ab-cleaning.eu

SIGNAL IDUNA 
 füreinander da

**Bezirksdirektor
 Daniel Stäblein**

Ottostraße 18, 61191 Rosbach
 Tel.: 06003 5279789





www.malermeister-kindervater.de

MALERMEISTER

KINDERVATER

Röntgenweg 1 • 35510 Butzbach
Telefon: 06033 3681649
info@malermeister-kindervater.de



Alles unter einem Dach

...ganz in Ihrer Nähe!!!

**Rufen Sie uns
an.
Wir beraten
Sie gern!!!**

**TEL.
06033-4650**



**Wir
...besticken...
...bedrucken...
...beflocken...
seit 1999!**

**McEvans
SPORTS**

Logo-Stick & Druck
www.McEvans-Nr1.de
info@mcevanssports.de

motos
KFZ-MEISTERBETRIEB

- Kfz-Reparaturen
- Unfallinstandsetzung
- Inspektion
- TÜV / AU
- Autoglas

Frankfurter Str. 44
61169 Friedberg
Tel.: 06031 - 67 27 397
www.motos-kfz.de

Daten sind das neue Gold –
und ich bin Ihr Schatzwächter.
Michael Trabert – Ihr Experte für
DSGVO
Cyberschutz
Künstliche Intelligenz

Jetzt vernetzen!





BUCHEN SIE
EINE VORFÜHRUNG GRATIS
VIOLETA SALAS
+ 49 162 856 3790



HYLA ist ein multifunktionales Luft- und Raumreinigungsgerät, das zu den gesündesten Systemen weltweit gehört, und kann Folgendes leisten:

- ◆ Wasserstaubsaugen.
- ◆ Tiefreinigung von Böden und Teppichen.
- ◆ Hardnäckige Flecken entfernen.
- ◆ Luftreinigung für Ihre Gesundheit.

Ein HYLA bindet den Schmutz, Feinstaub, Pollen, Allergene und sogar Gerüche im Wasser, und während des Staubsaugens reinigt der HYLA gleichzeitig die Luft.

Mit speziellen Reinigungsdüsen können Sie Steinböden, Marmorböden, Teppichböden, Teppiche, Matratzen, Fliesen und Polster nassreinigen.

4 Jahre Garantie. 20 Jahre Lebensdauer. Der Kauf eines HYLA ist eine gute Investition in Gesundheit und Wohlbefinden – bestätigt durch meine eigene Erfahrung.

HYLA – DAS RAUM- UND LUFTREINIGUNGSSYSTEM eines der gesündesten Raumreinigungssysteme, die es gibt - weltweit.

NEUIGKEIT 2026 VAPURE E11 STEAMER



VAPURE E11 STEAMER reinigt und desinfiziert Oberflächen kraftvoll nur mit Wasser.

Heißer Trockendampf löst Schmutz, Fett und Keime selbst in schwer erreichbaren Bereichen – ohne Chemie.



Perfekt für Haustierbesitzer und Allergiker.
Schon nach wenigen Wochen der Anwendung haben Sie bis zu 80 % weniger Hausstaub.

CHECKER WINTERSPORT

VOGELSBERG WWW.VOGELSBERG-TOURISTIK.DE	Skilifte und -abfahrt	Loipen/Langlauf	Rodeln	Skikurse und -verleih	Pistengastronomie/Apres Ski
	Hoherodskopf Breungeshainer Hang Längster Lift in Hessen Abfahrtslänge 1.100 m Herchenhainer Höhe (windgeschützt): Abfahrtslänge 600 m skilift-herchenhain.de skilifte-hoherodskopf.de	Schotten: Hoherodskopfloipe Länge: 1,7 km, Schwierigkeitsgrad: mittel Greibenheiner Berg Länge: 6,5 km, Dauer 1 h, Schwierigkeitsgrad: mittel Köhlerwaldloipe 1 Länge: 2 km, Dauer 30 min, leicht Köhlerwaldloipe 2 Länge: 6 km, Dauer: 45 min., mittel Sonnenloipe Länge: 1 km, leicht Taufsteinloipe 1 Länge: 3 km, Dauer 30 min, mittel Taufsteinloipe 2 Länge: 5 km, Dauer 45 min. mittel Taufsteinloipe 3 Länge: 7 km, Dauer 1 h, mittel Bermuthshain Länge: 6,3 km, Dauer 1 h, mittel Greibenhain Bermuthshain: 7,5 km, Dauer 1,5 h, mittel Ulrichstein Länge: 3,7 - 6,4 km, mittel	Herchenheiner Höhe Hoherodskopf auch Schlittenverleih Hochwaldhausen Abfahrtschlang am „Hegholz“ Schneeschuhwandern Ski-Zentrum Taufsteinhütte 0160 64 911 13 oder 0170 44 72 664 Vulkan aktiv 06643 9188876 oder 0170 35 37 867	Ski-Zentrum Taufsteinhütte Am Hoherodskopf 3 63679 Schotten Tel. 02753 5080688 ski-taufstein.de Thommys Sportarena Hauptstrasse 26 36103 Flieden Tel. 06655 749435 thommys-sportarena.com ski-und-rodelarena- hoherodskopf Hoherodskopf 16 63679 Schotten Tel. 06044 2893 <a href="http://ski-und-rodelarena-
hoherodskopf.de">ski-und-rodelarena- hoherodskopf.de Vulkan aktiv Forsthausweg 7 36355 Grebenhain 06643 9188876 oder 0170 35 37 867	Cafe Baumhaus Am Hoherodskopf 5 63679 Schotten - Hoherodskopf Telefon 06044 9666599 erlebnisberg-hoherodskopf.de/ cafe-baumhaus/ Hoherodskopfklausur Am Hoherodskopf 14 63679 Schotten Telefon 06044 8181 daesch.de/hoherodskopf Taufsteinhütte Am Hoherodskopf 2 63679 Schotten Telefon 06044 2381 taufsteinhuette.de Restaurant Talblick Am Hoherodskopf 11 63679 Schotten 06044 8222 berggasthof-hoherodskopf.de

WILLINGEN (NORDHESSEN) WWW.WILLINGEN.DE	Skilifte und -abfahrt	Loipen/Langlauf	Rodeln	Skikurse und -verleih	Pistengastronomie/Apres Ski
	Ettelsberg Kabinenseilbahn längster Lift mit 1400 m, Flutlicht Sonnenlift Schlepplänge 950m Flutlicht Oberer Wilddieblift 750 m Schlepplänge, Flutlicht Mittlerer Wilddieblift 450m Schlepplänge, Flutlicht Unterer Wilddieblift 1 400 m Schlepplänge, Flutlicht Unterer Wilddieblift 2 400 m Schlepplänge, Flutlicht Köhlerhagenlift 1.491 m Sesselbahn, Flutlicht Sesselbahn Ritzhagen 700 m Schlepplänge, kein Flutlicht Verbindungsift Zipfelliift 225 m Schlepplänge, Flutlicht Förderband Dorfweise 1/2 200 m Schlepplänge, Flutlicht Förderband Ritzhagen 243 m Schlepplänge, kein Flutlicht Kinderland Dorfweise 30 m Schlepplänge Kinderland Seilbahn 33 m Schlepplänge Kinderland Ritzhagen 21 m Schlepplänge	Willingen Loipe Stryck 3,1 km Strecke, Anstieg 46 m Loipe Lütkefeld 4,5 km Strecke, Anstieg 89 m Loipe Hochheide 9,4 km Strecke, Anstieg 161 m EWf Biathlon Arena Willingen 3 km Strecke, Anstieg 54 m Skating Loipe 10,6 km, Anstieg 309 m! Schwalefeld Jochen-Behle-Loipe: 5,9 km Diemelsee Diemelblick (Heringhausen): 8,0 km um den Widdenhagen (Schweinsbühl): 10 km Battenberg-Dodenau Röhrberg-Loipe: 8,0 km Usseln Hohe Pön 7,2 km Strecke, Anstieg 184 m Kahler Pön: 8,3 km, Anstieg 139 m Rattlar Rund um den Höhekopf: 12,7 km, Anstieg 278 m Eimelrod Mühlenberg I: 7,9 km, Anstieg 204 m Mühlenberg II: 8,8 km, Anstieg 205 m	Willingen: Dorfweise Vor den Weiden, Willingen mit Flutlicht Ritzhagen Am Hopperrn 2a, Willingen auch Schlittenverleih Schneeschuhwandern Craftshop Willingen Waldecker Str.31 05632-968572 www.craftshop-willingen.de	DSV Skischule Willingen skischule-willingen.net DSV-Skischule WIWA (Sport Wilke) dsv-skischule-wiwa.de Skischule Snow & Sun Park Willingen snow-sun-park.de DSV Skischule Upland „Auf der Dorfweise“ skischule-upland.de DSV Ski- und Snowboard- schule Wilddieb otc-willingen.de Skischule am Ettelsberg skischule-ettelsberg.de Neuhaus Ski-Verleih neuhaus-skiverleih.de Skiverleih Sporthaus Kesper sporthaus-kesper.de Skiverleih Emmet skilift-emmet.de	Berggasthof Zum Wilddieb zumwilddieb.de Vis á Vis´s Hütte huetten-willingen.de Wald Hotel Willingen waldhotel-willingen.de Ettelsberghütte - Siggis Hütte siggishuetten.de Wirtshaus Linnenkerl linnenkerl-willingen.restexpert.com Einkehrschwung einkehrschwung-willingen.de Seilbar seilbar.de Dorf Alm dorf-alm.de Don Camillo don-camillo-willingen.de K 1 Hütte k1-huetten.de Willingen Brauhaus willingen-brauhaus.de

TAUNUS WWW.TAUNUS.INFO	Skilifte und -abfahrt	Loipen/Langlauf	Rodeln	Skikurse und -verleih	Pistengastronomie/Apres Ski
	Schmitten-Treisberg an der K 742 Schmitten Schmitten im Taunus-Treisberg Pistenlänge: gesamt 1,1 km Längster Schlepplift im Taunus! Ski- und Snowboardabfahrt und Rodelstrecke Im Grund Hunoldstaler Straße/Parkplatz „Am Pferdskopf“ Öffnungszeiten: Sa-So 10-16 Uhr	Butzbach-Bodenrod Länge 6 km, Dauer 90 min. Schwierigkeitsgrad: leicht/mittelschwer Cleeberg Länge 7km , Dauer 120 min., anspruchsvoll Schmitten Sandplacken-Weiße Berge Länge 5,4 km , Dauer 90 min., anspruchsvoll Schmitten Kittelhütte - Weilsberg Länge 8,4 km, Dauer 110 min., anspruchsvoll Schmitten-Oberreifenberg Sängelberg Länge 4,6 km, Dauer 45 min., leicht Hofheim Sportpark Heide Länge 3,3 km, Dauer 90 min., leicht Hofheim-Langenhain Länge 3 km, Dauer 80 min., leicht Merzhausen Länge 3km, Dauer 45 min., leicht Weilrod-Riedelbach Segelfluplatz Länge 5km, Dauer 45 min., leicht Weilrod Golfplatz Weilnau Länge 3km, Dauer 45 min., leicht Weilrod Parkplatz am Loh Länge 4km, Dauer 60 min., leicht Kittelhütte Weilsberg Länge 8.4 km, anspruchsvoll Weilrod-Riedelbach Kuhbett Länge 5,5 km, anspruchsvoll	Schmitten Rodelhang am Feldberg 800 m Länge Rodelhang am Treisberg 250 m Länge Rodelhang am Weiherberg OT Arnoldhain 600 m Länge (Galgenfeld) OT Oberreifenberg 500 m Länge Rodelwiese am Pechberg Waldstraße, Tolietten Pistenlänge 100 m Wehrheim OT: Pfaffenwiesbach 500 m Länge Wehrheim-Friedrichsthal Friedrichsthaler Rodelhang Am Alten Kransberger Weg Weilrod Rodelhang a.d. Erbsmühle OT: Neuweilnau Nähe Sporthotel Erbsmühle 400 m Länge	Ski Club Taunus Telefon 06082 2320 info@ski-club-taunus.de skiclubtaunus.de Limesstraße 15, 61389 Schmitten- Oberreifenberg Skiservice Sven Haub Telefon 0173 6717008 svenh.ski@gmail.com skiservice-usingen.de	Feldberghaus GmbH & Co. KG Großer Feldberg 5, 61389 Schmitten Telefon: 06174 9179961 feldberghaus.com Feldberger Restaurant Königsteiner Str. 13, 61389 Schmitten Telefon 06082 92410 feldberger-restaurant.de Zum Feldbergblick Panoramaweg 2, 61389 Schmitten / Hunoldstal Telefon 06084-2405 zum-feldbergblick.de

RHÖN WWW.RHOEN.INFO	Skilifte und -abfahrt	Loipen/Langlauf	Rodeln	Skikurse und -verleih	Pistengastronomie
	Skilifte Kreuzberg skilifte-kreuzberg.de 97653 Bischofsheim i.d. Rhön Blicklift, Rothanglift, Dreitannenlift, Fischzuchtluft 11 Abfahrten auf rund 13 km Pisten Gastro: Gemündener Hütte, Berg- gasthof Roth, Drei Tannenalm Skigebiet Arnsberg arnsberglifte.de 97653 Bischofsheim i. d. Rhön Arnsberglift A1 mit Länge v. 1.250 m Gastro in der Talstation: Arnsberg- imbiss Arnsberglift A2 (Doppellift) Auf insgesamt 9,5 km Pisten und fünf Abfahrten mit Kinderlift und drei mal Gastro. Skigebiet Zuckerfeld mit Funpark zuckerfeld.de 36129 Gersfeld Zuckerfeldlift, Höhenunterschied von 300 Metern Vier Abfahrten mit einer Länge von 5 km Imbiss, Flutlichtanlage, Snow- board-Funpark mit spektakulären Hindernissen Ski- und Rodelarena Wasserkuppe skilifte-wasserkuppe.de Sechs Abfahrten mit einer Länge von bis zu 1050 Metern, Funpark Abtsroda-Lift (+Verbindungsift) Bergstation 895 m ü.NN Panorama-Lift Bergstation 920 m ü.NN Märchenwiesen-Lift Paradiso-Lift Schlittenlift Wie-Li	Loipen in der Langen Rhön 11 Loipen Rundloipen, Kurzloipen, Einstiegsloipen, Fernloipen Loipen rund um den Kreuzberg und den schwarzen Bergen 12 Loipen Loipen vom Schwarzen Moor bis Kaltenordheim 18 Loipen Loipen rund um den Gebaberg 3 Loipen Loipen rund ums rote Moor 4 Loipen Langlaufen für Einsteiger und Anfänger, mehrere Schwierig- keitsgrade Teils mit Flutlicht, Kiosk.	Klosterwiese Bischofsheim Klosterwiese - 250 m lang Höhe: ca 840 m über NN Poppenhausen: Nachtrodelbahn, Flutlicht Länge: 400 m Wasserkuppe Winterrodelbahn 800 m lang Nähe Skilift Zuckerfeld Große Rodelbahn Bischofsheim unterhalb des Berggasthof Roth 200 m Länge Höhe: ca 840 m über NN	Erste Profi Skischule Rhön skischule-rhoen.de Snow Rent snow-rent.info skilifte-wasserkuppe.de Skischule Märchenwiese Telefon 0175 3403303, info@ skischule-maerchenwiese.de Skilanglaufschule Rhön skilanglaufschule-rhoen.de Telefon: 0172 9656524, E-Mail: skilanglaufschule@gmx.de Snowkiten snowkite.de Gaudirutsche Ski- und Rodelpark Ellenbogen 300m Reifenrutsche Pferdeschlitten 0173 8623805 Snowboard Funpark info@zuckerfeld.de	Poppenhausen(Wasserkuppe) Restaurant Hotel Rhön Garden rhoen-garden.de Guckai-Stuben guckai-stuben.de Ehrenberg (Rhön) Gaststätte Goldener Stern goldener-stern-rhoen.de Ehrenberg-Seiferts Rhön-schaf-Hotel Krone rhoenerlebnis.de Fladungen Berggasthof Sennhütte sennhuetten-rhoen.de Gersfeld Wasserkuppe Märchenwiesenhütte ski-und-rodelarena-wasserkuppe.de Tel. 06654 8640 Skihütte Zuckerfeldstube zuckerfeld.de/skigebiet-zuckerfeld Tel. 06654 917479

ODENWALD WWW.BERGSTRASSE-ODENWALD.DE	Skilifte	Skiabfahrt	Rodeln	Skikurse und -verleih	Loipen/Langlauf
	Oberzent-Beerfelden 430 m Schlepplänge, mit Flutlich, Kiosk 64760 Oberzent, Zum Bikepark 1	Beerfelden Gesamtabfahrtsstrecke: ca. 500 m Höhenlage: 430 - 520 m ü. NN Schlepplänge: 480 m	Rodelhang Kuralpe direkt neben dem Hotel-Restaurant Kuralpe-Kreuzhof 64686 Lautertal, Kuralpe	Adis Sportwelt 64395 Brensbach, Darmstädter Str. 36 adissportwelt.de	Abtsteinach (1) Erbach (3) Grasellenbach (1) Michelstadt (3) Mudau (4) Oberzent (4) Schönbrunn (2) Wald-Michelbach (1) Waldbrunn (4) Wilhelmfeld (3)
	Oberzent-Schöllnbach 250 m für Mitglieder, Kiosk 64760 Oberzent, Forsthausstraße	Beerfelden Neben Abfahrt Buchhelle unpräparierte Rennstrecke ideal für Snowboarder	Großer Rodelhang Neunkirchner Höhe 64397 Modautal, Neunkirchen	Intersport Wolfstetter 63785 Obernburg, Römerstr. 2a sport@wolfstetter.de	von sehr leicht bis sehr schwer von 45 Min. bis zu 2,15 Std.
	Mossautal-Gütersbach 200 m, bei Schnee täglicher Betrieb, Skihütte 64756 Mossautal, Hüttenthaler Str.	Gütersbach 300 m Pistenlänge, Höhenlage 344-370m	Kleiner Rodelhang Neunkirchner Höhe 64397 Modautal, Neunkirchen	M. u. M. Sports & More 74722 Buchen, Karl-Tschamber-Straße 8 sportmum98.de	
	Mosbach-Nüstenbach 220 m, Skihütte, liegt am Naturhang, sehr schneesicher 74821 Mosbach, Hardwiesenweg	Mörlenbach Mount Mackenheim 300 m Pistenlänge, Höhenlage 421-465m	„Schlinggrund“ Beerfelden 64760 Oberzent, Zum Bikepark 1	Sport Bihn 69483 Wald-Michelbach, Ludwigstraße 22 sportbihn.de	
	Abtsteinach-Mackenheim 400 m, Gasthaus, Flutlicht, 69518 Abtsteinach, Vöckelsbacher Weg 1	Schöllnbach 200 m, Höhenlage 313-350 m	„Am Tannenbergl“ Siedelsbrunn 69483 Wald-Michelbach	Sport-Schwarztrauber 69509 Mörlenbach, Fürther Str. 6 sport-schwarztrauber.de	
			Hang am Katzenbuckel 69429 Waldbrunn Zu den Kuralpen 18, 750 m lang	Sporthaus Weber 64720 Michelstadt, Frankfurter Str. 9 sporthaus-weber.de	

**Frankfurter
Trachten**

Trachten Shop und Trachten Verleih

Tilsiter Straße 10 · 60487 Frankfurt · 069-95 90 97 00
www.FrankfurterTrachten.de

**PATRICK'S
REPARATUR SERVICE**

Smartphone ☆ Tablets ☆ Notebooks
PC's ☆ Spielekonsolen ☆ E-Scooter

www.patricksreparaturservice.de | Tel.: 01520-2410497

HOLZWOI
möbelmanufaktur

Julia
INTERIOR DESIGN
+ ART
Miller

Bad Nauheimer Straße 2 + 4
Bad Nauheim · Steinfurth

★ 2026 ★
After Work Party
UNSERE PARTY IM JUGENDSTIL-AMBIENTE GEHT WEITER!

WEIN | BUFFET | MUSIK | TALK | DANCE | RELAX

★ 2026 ★
27. März | 07. Aug. | 27. Nov.
Eintritt frei | Badehaus 3 (im Sprudelhof) | Nördlicher Park 3 | 61231 Bad Nauheim

WIR FREUEN
UNS AUF
EUCH!!!

AUGUSTE
MUSEUMSCAFÉ
BAD NAUHEIM

FERTSCH

JUGENDSTILVEREIN BAD NAUHEIM E.V.
www.jugendstilverein.de

DIE KAFFEEHELDEN MIT PLÄTZCHEN AUF WEIHNACHTSTOUR



Die Gazette Gruppe „Kaffeehelden“ besucht jährlich lokal ansässige Altersheime und das Kinderheim in Butzbach und verschenkt 1.000 Plätzchentüten (Schweizer Milchhaus, Bäcker Löber) an die Bewohner. „Wir wollen einmal im Jahr mit unserer Aktion die Augen zum Leuchten bringen,“ sagt der Präsi Claudius Markus. „Neben unserem Sommerfest für die Bewohner im größten Altenheim in Bad Nauheim möchten wir mit dieser Aktion einfach Gutes tun,“ so Sprecher Dirk Ex.



Gazette-Kaffeehelden: Bürocenter Butzbach, SF Fitness Box, motos KFZ, Optik Exeler, GVW, Holzwoi, Zürich Kaiser, Kathari, freisteel, Green Fairy, Gazette, Meisterwerk, Patricks Reparatur, Sanfit Studios, DVAG-Schubbert, Steinhauer GmbH





SCOOT'S SECURE
Safety First

Kevin Lavallee
Elektroniker in Informations- und Telekommunikationstechnik

+49 157 379 464 74

kevin.lavallee@scootssecure.de
www.scootssecure.de

- Videoüberwachung
- Funk Alarmanlagen
- Zutrittskontrolle
- Netzwerktechnik
- Sicherheitsberatung

BETTER SAFE THAN SORRY






Flora-Grabmale
Rhein Main GmbH

Besuchen Sie eine der größten Ausstellungen im Rhein-Main Gebiet und verschaffen Sie sich einen Überblick über die vielfältige Auswahl zu Materialien und Gestaltungsmöglichkeiten.

Erinnerungen mit Stil

Marie-Curie-Straße 8 · 61194 Niddatal / Ilbenstadt
Telefon: 06034 9384435 · Telefax: 06034 9384436
E-Mail: info@grabmale-rhein-main.de · www.grabmale-rhein-main.de

Öffnungszeiten:
Mo., Di., Do. und Fr. 10.00 - 17.00 Uhr · Mi. und Sa. 10.00 - 13.00 Uhr



**ZÜRICH ADVENTSZAUBER
28.11.25**

PIANO-PATI.de



LAGER-PATI.de



UMZUG-PATI.de



ENTRUEMPELUNG-PATI.de



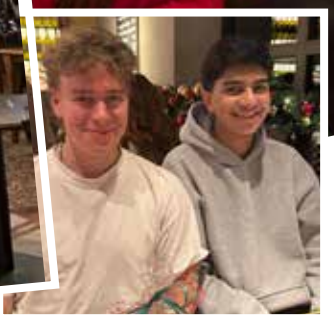
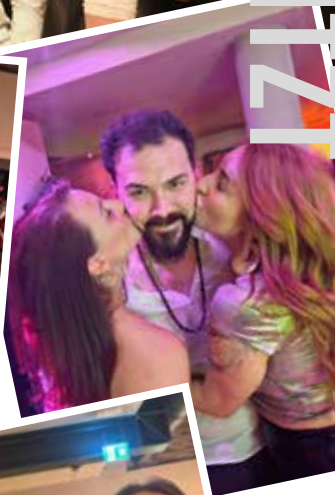
info@pati-logistik.de

Siemensstr. 3
61191 Rosbach
+49 (6007) 9916111

August-Schanz-Str. 46
60433 Frankfurt
+49 (69) 95408800



SAN-FIT WEIHNACHTSFEIER



Sonnenschutz 15 % Preisvorteil
im Aktionszeitraum gültig bis 20.03.2026
Loch-Raumaustattung in Marburg: 0155 - 633 47 141



Rauhnächte

www.jule-heck.de

Am Himmel waren ungewöhnliche Geräusche zu hören. Es war das Tröten von Kranichen, die, wie aus den Medien zu erfahren war, ihre Reise in den Süden verspätet antraten. Die sogenannte Winterflucht ist eine Vorsichtsmaßnahme, hieß es, denn auf den Temperatureinbruch in den letzten Tagen hatte der Wetterdienst Schnee vorhergesagt. Die Luft roch nach Schnee, dachte Sigrun. Vielleicht würde es in der Nacht schneien. Sie hörte, wie die Haustür ins Schloss fiel. Ihr Mann verließ das Haus ohne Abschiedsgruß. Er machte sich auf den

Weg in den Wald, um die Tiere in den Rauhnächten zu beobachten.

Seit dem Weihnachtsabend hielt er sich jede Nacht im Freien auf. An diesem Abend hatten die Rauhnächte begonnen, eine magische Zeit zwischen Weihnachten und dem Dreikönigstag am 6. Januar. Ihr Mann erklärte ihr sein Verhalten mit einer inneren Einkehr, um das alte Jahr loszulassen und sich auf das neue Jahr vorzubereiten. Diese Zeit wollte er alleine verbringen. Was er in diesen Nächten erlebte, sagte er ihr nie.

Zudem verlangte er von ihr,

sich während dieser besonderen Zeit an bestimmte Rituale zu halten. Sie sollte keine Wäsche waschen oder aufhängen, um keine bösen Geister anzuziehen, auch sonst keine schwere Arbeit verrichten, keinen Lärm machen, nicht verreisen, schon gar nicht mit ihm streiten.

Aber genug war genug. Für sie war das einfach nur ein dummer Aberglaube. Wie jedes Jahr ärgerte sie sich maßlos über das Verhalten ihres Mannes. Das Weihnachtsessen nahm sie allein zu sich und eine Feier an Silvester fiel aus. Doch jetzt hatte sie genug von dem Spleen ihres Mannes. Wie gern wäre sie mal in den Winterurlaub gefahren oder hätte Verwandte zu Weihnachten eingeladen. Über eine Party am Ende des Jahres hätte sie sich gefreut. Doch ihr Mann hatte für all ihre Wünsche kein Verständnis.

Morgen fing ein neues Jahr an und nichts würde sich ändern. Gute Vorsätze musste sie sich nicht vornehmen. Für was oder wen? Auch das kommende Jahr würde an der Seite ihres Mannes trostlos und langweilig werden.

Sie betrachtete die Pfanne, die er ihr am Nachmittag des 24.

Dezember überreicht hatte. „Vielleicht gelingen dir damit die Spiegleier besser“, hatte er gesagt und sie sprachlos zurückgelassen, hatte seinen Mantel angezogen, den Schal umgelegt und die Mütze aufgesetzt. Mit dem Fernglas in den Händen hatte er das Haus verlassen.

Sieben Tage waren seitdem vergangen. Es war kurz vor zwölf. Gleich würden Feuerwerkskörper den Himmel erhellen und viele gute Wünsche ausgesprochen werden. Ihr Wunsch bestand darin, ihren Mann los zu werden. Sie konnte und wollte ihn nicht länger ertragen.

Jedes Jahr zu Weihnachten erhielt sie einen Haushaltsgegenstand. Im letzten Jahr war es ein neuer Bräter gewesen. „Hier“, hatte er jovial zu ihr gesagt, „darin gelingen dir die Braten garantiert.“ Im Jahr davor waren es neue Töpfe. Seit zehn Jahren ging das so und jedes Mal nach der Geschenkübergabe eines Haushaltsgegenstandes ging er aus dem Haus, um die Rauhnächte zu genießen. Warum konnte er ihr nicht einmal ein persönliches Geschenk überreichen, das ihr gezeigt hätte, dass er sie liebt und sie braucht. Statt-

Bodenbach FACHPERSONAL

Ihr fairer Partner für Personallösungen

Seit vielen Jahren überlassen wir unsere Fachkräfte erfolgreich an unsere Kunden aus den Branchen:

- Pflege- und Gesundheitswesen
- Industrie
- Handwerk

Erreichen sie höhere Ziele mit unseren qualifizierten und zufriedenen Mitarbeitern!

Neugierig geworden?



SCAN MICH

Bodenbach Fachpersonal e.K. • Inh. Daniela Pschierer
www.bodenbach-fachpersonal.de

ACTIEF PERSONAL-MANAGEMENT PEOPLE IN ACTION

06031 / 791190

friedberg@actief-personal.de

www.actief-personal.de

Auf der Suche nach Personal?

Hier geht's zum Formular für die Personalanfrage:





dessen behandelte er sie wie einen Haushaltsgegenstand, der funktionieren musste.

Sie schaute aus dem Fenster in die frostkalte Nacht. In einiger Entfernung sah sie ihren Mann, der in den Himmel blickte. Der volle Mond hatte einen Hof. Ein Zeichen dafür, dass sich das Wetter ändern würde. Ihr Mann hatte anscheinend nicht vor, sobald nach Hause zurückzukehren, er stand mit dem Rücken zu ihr.

Jetzt war Schluss, Rauhnächte hin oder her. Während ihre Nachbarn gemeinsam mit Freunden feierten und um Punkt zwölf Feuerwerkskörper in die Luft jagen würden, musste sie allein zu Hause sitzen. Keiner würde ihr alles Gute für das neue Jahr wünschen oder sie freundschaftlich umarmen. Seit zehn Jahren verbrachte sie die Nacht des 31. Dezember ohne ihren Mann, einsam und traurig. Wenn ihr Mann am Neujahrstag endlich zurückkehrte, fand er nicht einmal ein freundliches Wort für sie.

Doch das sollte sich jetzt ändern. Sie zog sich warm an, nahm die neue Pfanne und stapfte über den hartgefrorenen Boden über das Feld, ihren Mann im Blick. Sie hörte zwölf Glockenschläge und gleich darauf das Zischen der Feuerwerkskörper, die planmäßig gezündet und in den Nachthimmel geschossen wurden. Sie ließ sich nicht aufhalten. Für das Feuerwerk, das wunderschöne Bilder an den Himmel zauberte, hatte sie keinen Blick. Sie wurde getrieben von Wut, Zorn und Enttäuschung, entstanden durch jahrelange Ignoranz und Demütigung.

Unaufhaltsam näherte sie sich ihrem Mann. Nicht einmal jetzt nahm er sie wahr, drehte sich

nicht nach ihr um, starrte einfach in den Himmel. Sie hob bereits den Arm, um im nächsten Moment die Pfanne auf seinem Schädel niedersausen zu lassen, als er ohne Vorwarnung umfiel und mit dem Gesicht auf dem gefrorenen Boden landete. Sein Körper zuckte, bäumte sich kurz auf und fiel dann in sich zusammen, rührte sich einfach nicht mehr.

Sigrun starrte auf den leblosen Körper ihres Mannes. Das war ja typisch für ihn. Nicht einmal das gönnte er ihr, fiel einfach tot um, bevor sie zuschlagen konnte. Immer noch wütend drehte sie sich um und kehrte ins Haus zurück.

Irgendwie schien das mit den Rauhnächten doch zu stimmen, dachte sie. Sie hatte über ihr vergangenes Leben mit ihrem Mann nachgedacht und wusste, dass sich im neuen Jahr etwas ändern musste. Ihr

Wunsch, ihren Mann loszuwerden, hatte sich ohne ihr Zutun erfüllt. Das war irgendwie magisch. Da hätte ihr vermutlich sogar ihr Mann zugestimmt.

Sie legte sich ins Bett und schlief ein. Obwohl man angeblich in den Rauhnächten sehr intensiv träumen würde, blieb ihr Schlaf traumlos. Durch ein Scharren wurde sie am nächsten Morgen geweckt. Als sie aus dem Fenster schaute, sah sie dicke weiße Flocken auf die Erde herniedergehen. Über Nacht musste der Schneefall bereits eingesetzt haben. Ihr Nachbar war dabei, den Bürgersteig zu räumen. Auf der Straße zogen Kinder einen Schlitten hinter sich her.

Sigrun macht sich fertig und begab sich in die Küche, um ihr Frühstück vorzubereiten. Sie war gerade dabei, Spiegelei in der neuen Pfanne zu braten, als es klingelte. Vor

der Haustür stand ein Polizeibeamter und bat darum, eintreten zu dürfen. Er müsse mit ihr sprechen. Er folgte ihr in die Küche und nahm Platz. Sigrun bot ihm einen Kaffee an. „Möchten Sie auch ein Spiegelei?“, fragte sie freundlich. „Mein Mann hat mir die Pfanne zu Weihnachten geschenkt. Darin werden die Spiegelei besonders gut.“ Der Beamte lehnte dankend ab, räusperte sich und sprach:

„Ich muss ihnen leider mitteilen, dass ein Nachbar beim Gassigehen mit seinem Rauchaardackel ihren Mann im Feld tot aufgefunden hat.“

Sigrun sah den Mann mit Tränen in den Augen an. „Jetzt hat er es mit den Rauhnächten übertrieben. Sie sind tatsächlich magisch.“ Sie schaute auf die Pfanne und erschrak. Vor ihrem geistigen Auge erblickte sie das Gesicht ihres Mannes.

VIESSMANN
for our climate

Holen Sie sich die Zukunft ins Haus

Die neue Generation der Wärmepumpen: Vitocal 250-A

- + Mit bis zu 70 °C Vorlauftemperatur bestens für die Modernisierung geeignet
- + Schont die Umwelt und das Klima durch Verwendung des natürlichen Kältemittels R290 (Propan)

viessmann.de/vitocal



Wir beraten Sie gern:

Hoffmeister Haustechnik GmbH

Heizung • Öl • Gas • Brennwerttechnik
Sanitär • Sanierung • Moderne Bäder
Solartechnik • Wärmepumpen • Brennstoffzelle

Benzstraße 4 • 61381 Friedrichsdorf
Tel. 0 60 07 / 99 11 0
www.hoffmeister-haustechnik.de

KÖPFE UNSERER STADT

NANCY HANISCH

BEGLEITUNG FÜR LIEBE, BEZIEHUNG UND INTIMITÄT



Nancy Hanisch spricht über Themen, die oft unausgesprochen bleiben – mit Tiefe, Klarheit und Respekt. In ihren Beratungen geht es um Nähe und Verständnis, nicht unbedingt spielt dabei immer das Miteinander im Schlafzimmer eine Rolle. Zwischenmenschliche Berührung fängt viel früher an. Wir trafen die Sexualtherapeutin in ihrer Privatpraxis in Lich, um eine ganze Menge zu lernen.

Ein Fachwerkhaus in der Licher Altstadt: leicht asymmetrische Stufen, warmes Licht, behagliches Klima. Nancy Hanisch empfängt uns, sie lädt uns ein, es uns gemütlich zu machen. So fühlt er sich also an, der Ort, der Offenheit und vertraute Gespräche zulässt – gemeinsam mit einer Expertin, die ebenfalls Offenheit und Wärme ausstrahlt, ganz ohne Druck, ganz ohne Erwartungshaltung. „Jede und jeder, die und der zu mir kommt, bestimmt das Tempo und die Häufigkeit unserer Gespräche selbst“, erklärt Nancy Hanisch. „Einige kommen als Paar, manche allein. Die meisten kommen mit einem konkreten Thema, das ihnen auf der Seele brennt, manche kommen aber auch gewissermaßen vorbeugend, weil sie verhindern wollen, dass ein größeres Problem entsteht.“

Letztere scheinen Vieles richtig zu machen, denn Nancys Rat in Sachen Beziehungsdiallog lautet: „So früh und so offen wie möglich.“ Doch mit der Kommunikation ist das so eine Sache. Immer noch wirken

Liebe und Beziehung beinhalten zwangsläufig auch die Thematik Sexualität. „Nicht immer gelingt es einfach, den eigenen Körper anzunehmen und anzuschauen. Oft wird es gar vermieden, sich selbst

ware wird. „Diese Tatsache geschieht meist weniger aus eigenem Antrieb als aus früherer Notwendigkeit, wenn wir betrachten, wie wir geprägt werden. Frauen stillen kürzer oder gar nicht, weil der Beruf sie früh zurückfordert. Wir berühren mehr glatte Oberflächen und Bildschirme als Haut. Männer erliegen dem Irrglauben, in Beruf wie Privatleben eher durch Härte als Gefühle performen zu müssen, sicherlich medial sehr gelenkt. Dabei sind wir als soziale Wesen auf liebevolle Worte und Nähe genauso angewiesen wie auf Berührung, unsere Haut ist



entsprechende Rollenbilder und Tabus, mit denen wir groß geworden sind. „Viele Männer möchten gerne über ihre Gefühle sprechen, doch sie wissen nicht, wie“, erklärt die studierte Verhaltens- und Organisationspsychologin. „Und viele Frauen müssen, oder besser dürfen, bevor sie reden können, erst mal herausfinden, wer sie konkret sind und was sie eigentlich möchten.“

nackt zu betrachten oder noch weiterzugehen und herauszufinden, was einem wirklich gefällt. Das trifft auf alle Geschlechter zu, wobei Frauen häufig noch sehr viel kritischer mit sich selbst und ihrem Äußeren sind, was gesellschaftlich stärker geprägt und stilisiert wird. Doch nur, wenn ich mir selbst nahe bin, kann ich Nähe geben und zulassen – im Wort und auf der Haut.“ Nancy Hanisch bedauert, dass Nähe in der heutigen Zeit immer mehr zur Mangel-

war unser größtes Sinnesorgan.“ Wie genau kann Nancy helfen? „Im Kern geht es darum, sich selbst und die andere Person besser kennen- und lieben zu lernen. Dafür sind Vertrauen und Offenheit unabdingbar und die Bereitschaft, sich selbst ganz zu betrachten: Was wünsche ich mir, was erwarte ich, wo verletze ich, wo werde ich verletzt? Unabsichtlich oder bewusst. Wie kann es besser gelingen? Die Umsetzung erfolgt dann durch Gespräche, Übungen und Aufgaben zur Reflexion. Denn



McRent

Dieselstraße 4 · 61169 Friedberg
Telefon 06031 6937141
info@mcrent-frankfurt.
www.mcrent.de

GVW 
Geräteverleih WETTERAU

Straßheimer Str. 97
61169 Friedberg
Tel. 06031/7918820

...wir vermieten und
verkaufen fast alles!

Bundesweite Vermietung • 0800 30 50 758

natürlich findet die meiste Übung im Alltag statt.“ Ganz wichtig ist ihr dabei: „Es gibt so viele Formen einer guten Partnerschaft, ich rate daher immer: findet einfach eure! Denn hier gibt es kein pauschales Richtig oder Falsch. Getrenn-

”

ES GIBT SO VIELE FORMEN EINER GUTEN PARTNERSCHAFT

”

te Schlafzimmer zum Beispiel sind nicht gleich ein Indikator für eine eingeschlafene Beziehung.“

Im Rahmen ihrer Masterthesis setzt sie sich spezialisiert mit einem besonderen Themenfeld auseinander: „Ich habe mich hier gezielt mit Liebe am Arbeitsplatz beschäftigt und den Auswirkungen, die aus solchen Verbindungen entstehen können, speziell, wenn es

ander entwickeln. Und dennoch ist es ein Tabu, offen darüber zu sprechen, und mit großer Unsicherheit verbunden, von den betroffenen Personen selbst bis hin zu Team und Vorgesetzten.“ Nancy Ha-

nisch hat dazu auf der Frankfurter Buchmesse im Oktober ihr Debüt mit ihrem ersten eigenen Buch ‚Karrierefaktor Sex‘ gefeiert.

Nancy Hanisch, die privat mit Kindern, Hunden und einem sehr eigenwilligen Kater in Hungen lebt, wirkt daher nicht nur in ihrer Praxis, sondern auch in Unternehmen direkt und spricht öffentlich zu dieser Thematik. „Wenn Worte und Klarheit fehlen, entstehen Missverständnisse, die im schlimmsten Fall sogar dazu führen können, dass sich Unternehmen und Mitarbeitende voneinander entfernen oder trennen. Und das ist in Zeiten von Fachkräftemangel und langen Besetzungszeiten nun wirklich keine Lösung“, so Hanisch.

Zum Abschluss fragen wir Nancy, was sie sich im beruflichen Kontext wünschen würde: „Ich würde mich freuen, wenn wir Menschen wieder echter und wohlwollender miteinander umgehen würden. Wenn wir Fehler machen dürften, wenn wir zuhören und Zugeständnisse machen würden. So ließe sich auch das Problem zunehmender Einsamkeit in



Sanitär- & Heiztechnik
Thorsten Schmalz GmbH

Raiffeisenstraße 8
61191 Rosbach v.d.H.
Tel.: 0 6003 1934 343
www.schmalz-haustechnik.de

sich um Beziehungen abseits des klassischen Rollenbildes handelt. Das Thema ist aktueller denn je. Umso mehr Zeit wir am Arbeitsplatz verbringen, umso wahrscheinlicher ist es, dass wir hier mehr als nur kollegiale Gefühle fürein-

Das Parketthaus

Moderne Türen und Bodenbeläge



Ihr kompetenter Partner für:
Parkett • Laminat • Vinyl
Türen • Fenster • Garagentore
Haustüren • Terrassendielen
- auf Wunsch inkl. Montage -

Parketthaus GmbH • Auf der Laukert 1 • 61231 Bad Nauheim
Tel.: 06032/867 31 21 • www.parketthaus-badnauheim.de



Horst Steinhauer
Bauunternehmen GmbH
Tel.: 06032 / 81020



DIEFENBACH
GmbH & Co. KG
Ihr Partner rund ums Dach
www.diefenbach-bedachung.de



alkura Fenster
Ihr zuverlässiger Partner rund ums Haus!
• Fenster • Markisen
• Haustüren • Rollläden
Somfy-Motore mit Funk
Beratung • Kundendienst
Fachgerechte Montage
61239 Ober-Mörlen-Dieselstr.5
☎ 06002/1755
info@alkura.de

Wie du willst. Wann du willst. Wohin du willst.



Engel Caravaning Frankfurt GmbH & Co. KG
Dieselstraße 4 | 61169 Friedberg
www.engel-caravaning.de
06031 6937130

Dein Premium Engel CARAVANING FRANKFURT
Wohnmobilhändler in der Region
Verkauf. Vermietung. Service. Zubehör.

Ihr Wüstenrot-Team in Friedberg

Sie machen Pläne. Wir unterstützen Sie!

Thomas Nebe
Horst Kopp • Stefan Raab • Andrew Wiegand • Timon Wolf
Bausparen | Baufinanzierung | Versicherung
Samira El Founte Immobilienvermittlung



wohnen heißt **wüstenrot**
Saarstr. 23
61169 Friedberg
Tel.: 06031-71800


people need pictures
individuell • authentisch • persönlich



Studio Jemanda
Photography
info@studiojemanda.com • +49 (0) 6032 3078088

Liebeshoroskop Januar



Widder (21.03.-20.04.)

Manchmal ist es nicht einfach zu entscheiden, ob man etwas neues starten oder lieber beim alten bleiben sollte. In der Überwindung der Hindernisse liegt das Glück und gleichzeitig auch die Befreiung. Wenn die Gefühle verschüttet sind, ist es an der Zeit neue Wege auszuprobieren. Der frische Wind des Unbekannten ist wie eine reine unschuldige Liebe. Bist du bereit, dich der Veränderung zu stellen, dann wird deine Leidenschaft wieder erblühen.



Stier (21.04.-20.05.)

Ein übersteigertes Harmoniebedürfnis ist der langsame Tod jeder Beziehung, höre auf deine Bedürfnisse und gehe in den Widerstand. Jeder Widerstand erzeugt eine gewisse Spannung, die regelrecht nach Entspannung ruft. Ihr sinnlichen Stiere, regiert von der Venus, das ist doch eure Plattform. Ihr seid die Profis in Sachen Liebe und ihr wisst doch genau was euer Gegenüber braucht. Also raus aus dem tristen Alltag und rein in die Sinnlichkeit, bis es am Ende „Ich liebe dich“ heißt.



Zwillinge (21.05.-21.06.)

Manchmal geschehen Wunder und dann wirkt eine Beziehung plötzlich wie verändert. Ein Hauch von Romantik macht sich breit, die das Gefühl der tiefen Verbundenheit versprüht und den Alltag vergessen lässt. Du hast das Gefühl, dass die Liebe neu belebt wird und sich Schmetterlinge in deinem Bauch breit machen, es raubt dir fast den Atem. Oder ist es vielleicht eine Liebe auf den ersten Blick, die dir deinen Kopf verdreht. Wenn sich soviel Gutes einstellt, ist eine positive Veränderung in einer Beziehung langfristig angelegt.



Krebs (22.06.-22.07.)

Wettbewerb in deiner Beziehung? Ist es dein Ansporn diese damit lebendig zu halten oder gehst du bewusst in die Eifersucht? Treffe eine bewusste Entscheidung für die Liebe, hier hat Konkurrenzkampf nichts verloren, stehe für dich und deine Bedürfnisse ein, denn nur so kann die Liebe wieder zur Erfüllung deiner Träume werden. Gibt es eine neue Liebe, mit der du deine Leidenschaft teilst oder bist du bereit in der existierenden Beziehung diese wieder zu entfachen.



Löwe (23.07.-23.08.)

Das Lieblingsspiel der Paare, „Nähe und Distanz“. Gehst du weg, kommt der Partner auf dich zu und umgekehrt, ein sehr verletzendes Spiel. Wenn du Liebe möchtest bleib doch einfach in der Nähe stehen, denn nur so kann ein Neuanfang angestoßen werden. Wenn du den anderen nicht spüren kannst, weil er so weit weg ist, stirbt die emotionale Nähe. Halte inne und genieße die Nähe deines Gegenübers und du wirst sehen, dass es gar nicht nah genug sein kann.



Jungfrau (24.08.-23.09.)

Manchmal bedeutet Freiheit, den anderen so zu lassen wie er sich leben möchte und so wie er ist. Das geht einher mit deiner völligen Akzeptanz seiner Eigenheiten. Den Blick für die Realität solltest du nie verlieren, denn nur so bleibt die Liebe prickelnd und frisch. Veränderungen gehören zum Leben dazu, ein Zyklus geht zu Ende und ein neuer startet. Neue gemeinsame Wege bedeuten auch neue Wege in der Liebe. Es gibt doch nichts schöneres, wenn man sich neu kennenlernt.



Waage (24.09.-23.10.)

Es gibt Verbindungen, die fühlen sich von Anfang an sehr vertraut an, als ob man sich schon ewig kennt. Kannst du dich auf emotionale Intimität einlassen, bist du reif genug dafür? Eine authentisch gelebte Liebe wird deine sämtlichen Grenzen auflösen. Bist du bereit hierfür, bist du bereit dich dieser Herausforderung zu stellen? Hier gibt es für dich nur ein Ja... die totale Verschmelzung zweier Körper kannst du nicht ablehnen, denn das gibt es nur einmal im Leben.



Skorpion (24.10.-22.11.)

Wenn ein Skorpion sich schützen muss, dann ist die Liebe sehr tief und intensiv. Du hast Angst verletzt zu werden oder ziehst dich zurück ohne deinem Partner die Gründe zu nennen. Dabei liegt doch die Sicherheit der Beziehung in der Nähe zu deinem Partner. Fasse Mut, gehe auf dein Gegenüber zu und teile mit ihm deine Ängste und du wirst sehen, dass sich alles in Luft auflöst. Was möchtest du Fragen, wenn Liebe die Antwort ist, lebe deine Leidenschaft, die du bis zu Perfektionismus ausleben darfst.



Schütze (23.11.-21.12.)

Eine Vertrauensprüfung steht an, die Kontrolle ist abzugeben. Ist dein Seitensprung aufgedeckt und nun die Eifersucht deines Partners einfach worden? Das ist der Fluss des Lebens, der von uns Flexibilität erwartet. Passiert ist passiert. Nun darfst du erstmal alles so akzeptieren wie es ist, da es nicht zu verändern ist. Weiterreichende Entscheidungen solltest du gut durchdenken oder dir einen Rat von einem Experten holen. Und wer weiß, vielleicht kommt die Leidenschaft in der bestehenden Partnerschaft wieder zurück, wenn du es geschickt anstellst.



Steinbock (22.12.-20.01.)

Du suchst nach dem Idealbild deines Partners, wäre denn nicht die Lösung mehr Offenheit für Unterschiede und Respekt zu zeigen. Toleranz wäre hier die Lösung, anstatt sich einem Traum hinzugeben. Die Liebe fragt nicht nach Aussehen oder Status. Liebe ist rein und bedingungslos. Vielleicht hast du auch Angst dich auf Liebe einzulassen, dadurch geht dir soviel verloren. Wage den Sprung die Leidenschaft und du wirst erkennen, dass es der Himmel auf Erde sein wird.



Wassermann (21.01.-19.02.)

Gegen wen oder gegen was kämpfst du und vor was läufst du weg? Bist du emotional gestresst oder gar überfordert? Dann ist Heilung durch Liebe für dich das Richtige. Heilung findet nicht in den Gedanken statt, sondern mit einer realen Person an Heilorten, wie auch immer diese definiert werden. Durch Heilung kann die Auflösung alter emotionaler Muster eingeleitet werden. Lass es zu und genieße alles was dir geboten wird. Nur die Liebe wird dich befreien. Lass all das Alte los, damit eine neue Liebe in dein Leben treten kann.



Fische (20.02.-20.03.)

Ist dein Filter in der Partnerschaft zu eng gesetzt? Suchst du womöglich nach einem prickelnden Abenteuer, einer riskanten Versuchung, hier könnte dich der Schein deutlich trügen. Öffne dich für neue Perspektiven und löse deine Begrenzungen auf. Mit Objektivität in der analytischen Beobachtung wirst du erkennen, wo deine Urteilskraft der Korrektur bedarf und den Weg in eine Erfrischung deiner Liebe öffnet.



**Baumpflege
- Schwabe -**

**Baumpflege und Baumschnitt
Fällungen auch in Seilklettertechnik**

Wir freuen uns auf Ihren Anruf: **0152 - 34042193**
www.baumpflege-schwabe.de

FLACHDÄCHER
STEILDÄCHER
FASSADENBAU
SCHIEFERARBEITEN



SPENGLERARBEITEN
BALKONSANIERUNG
DACHFENSTER
REPARATUREN

Dietermann Bedachungen

Friedberger Straße 18 • 61239 Ober-Mörlen
Tel. 060 02/4 89 99 97 • Mobil 01 52/24 34 92 30
www.dietermann-bedachungen.de

Finanzhoroskop

FINANZHOROSKOP



Widder (21.03.-20.04.)

Eine weitreichende Entscheidung steht an, auf der einen Seite steht die Aufgabe der Sicherheit zugunsten der Selbstständigkeit an, während die zweite Seite der Medaille die Chance bietet, in einer sicher scheinenden Institution eine gute Position zu erhalten. Verfolge dein Ziel mit Energie und Entschlossenheit. Verlasse dich auf deine Visionen und Durchsetzungskraft, die dich zu deinem Erfolg führen werden.



Stier (21.04.-20.05.)

Grübeleien und Sorgen wegen einem beruflichen Neuanfang stehen dir nicht. Jeder Umbruch ist verbunden mit einer Wiedergeburt, lässt dich wachsen und führt in eine neue ungeahnte langfristige Stabilität, die dir doch so wichtig ist. Schätze die Gegenwart, die dir das Wiederaufleben des vergangenen Erfolges beschert. Gehe den Weg des Erfolges, damit dein Bankkonto weiterhin so gefüllt bleibt wie bisher.



Zwillinge (21.05.-21.06.)

Ein sehr erfolgreicher Monat kündigt sich an. Mit innerer Stärke, Klarheit und Vitalität gehst du schnurstracks dem Erfolg entgegen. Mit deinem Geschäftssinn werden alle Hindernisse überwunden. Wer sich so ins Zeug legt, wird natürlich entsprechend materiell belohnt. Das Füllhorn öffnet sich, nutze diese Zeit, um Reserven anzulegen. Gönn dir ab und an eine Auszeit, um deine Batterien wieder aufzuladen, dann ist der Erfolg nur noch obligatorisch.



Krebs (22.06.-22.07.)

Wenn die Belastung zu groß wird, sollte man nicht nach Lösungen suchen, sondern neue Wege gehen. Welche Veränderung steht an, ein neuer Beruf, der Ruhestand oder gar eine Ausbildung mit einer komplett neuen beruflichen Ausrichtung. Hast du eine Wahl, dann wähle klug und hinterfrage das was dir angeboten wird. Konzentriere dich auf deine vielen Talente und das was du hast, dann wird sich Fülle und Reichtum schnell wieder einstellen.



Löwe (23.07.-23.08.)

Manchmal kommen Situationen in das Leben, die schlaflose Nächte und die Unfähigkeit zu klarem Denken beschieren. Stoppe dein Gedankenkarussell, höre nicht auf die Stimmen im Außen. Erweitere dein Bewusstsein, dann wird dir das Leben neue und wohlwollend erfolgreiche Chancen bieten. Halte durch, denn schon in Kürze werden sich für dich neue Perspektiven bieten, die dir die gewünschte berufliche Stabilität wieder langfristig bieten werden.



Jungfrau (24.08.-23.09.)

Ein gelungener, leichter und erfolgreicher Start in ein neues Business, besser kann der Monat gar nicht starten. Mit Leichtigkeit geht es in großen Schritten der Karriereleiter nach oben. Bei soviel Glück, halte auch mal inne, damit du nicht stolperst oder gar Stufen überspringst, wäre schade, wenn du Zeit durch Korrekturen verlierst, was dich als Jungfrau sehr ungehalten machen könnte. Am Monatsende wirst du dich nicht nur über deinen Erfolg, sondern auch über dein Bankkonto freuen.



Waage (24.09.-23.10.)

Lange Zeit hast du dich in Geduld geübt, doch jetzt ist die Zeit gekommen neue Wege zu gehen, auch wenn es schicksalhaft sein sollte. Entscheide dich für einen Weg, welcher wird dir den gewünschten Erfolg und die materielle Stabilität beschieren wird. Nutze deine beruflichen Kontakte, um dich beraten zu lassen, wenn du dir unsicher bist. Mit Fleiß und Ausdauer wird dich deine neu gewählte Ausrichtung, mit bestmöglichen Ergebnissen belohnen.



Skorpion (24.10.-22.11.)

Der Monat startet mit Chaos und Konflikt, wenn du versuchst andere zu unterstützen, wirst du erkennen, dass eine Zusammenarbeit in Kürze wieder möglich sein wird. Manchmal kann es aber auch notwendig sein, eine Zeit lang im Alleingang weiterzumachen, damit sich der gewünschte Erfolg wieder einstellt. Setze das um, was sich für dich richtig erscheint.



Schütze (23.11.-21.12.)

Eine sehr verdiente Person ist in den wohlverdienten Ruhestand ausgeschieden. Jetzt gilt es diese Position mit einem geeigneten neuen Mitarbeiter/in zu besetzen. Wie sooft im Leben ist es so, wenn sich Türen schließen, sich wieder neue öffnen werden. Durch die Plattform deiner Businesscommunity meldet sich unverhofft sehr zeitnah ein potentiell geeigneter Mitarbeiter/in. Diese Person stellt sich als Glücksgriff heraus. Lücke geschlossen, keine Umsatzeinbußen.



Steinbock (22.12.-20.01.)

Du sitzt in einer Zwickmühle, die eine schwere Entscheidung erfordert. Lausche auf dein inneres Leitsystem, das hat dich schon immer richtige Entscheidungen treffen lassen. Probleme und negative Gedanken kannst du fallen lassen. Die Entscheidung für das Neue wird dir den erwünschten Erfolg bringen. Du darfst dich darauf einstellen, dass sich ein langfristigen Erfolg mit Überfluss in einer Gemeinschaft einstellen wird, mit der du fairerweise auch den materiellen Gewinn teilen darfst.



Wassermann (21.01.-19.02.)

Unzufrieden und frustriert über deine berufliche Situation oder nur momentan auf den eigenen Blickwinkel fokussiert? Besuche einen Businesspartner, der bereits in ähnlicher Situation war. Manchmal bedarf es der Objektivität von außen und den Fokus wieder auf eine erfolgreiche Zukunft zu richten. Alte Misserfolge, die dich zurückwarfen definieren dich nicht, lass es hinter dir, so kannst du bald wieder aus dem Vollen schöpfen.



Fische (20.02.-20.03.)

Es ist Zeit Raum zu schaffen für deine neue berufliche Ausrichtung. Deine Visionen sind konkreter geworden. Es müssen nur noch einige Strukturen in die richtige Reihenfolge gebracht werden, um den großen Überblick zu erhalten. Das Arbeiten im Homeoffice scheint dir große Stabilität zu bringen. Vertraue deiner neuen Ausrichtung, arbeite mit Fleiß an deinem Ziel, so wirst du bald auch den verdienten Erfolg ernten.



info@L-Pools.de

Dirk Ladders
61440 Oberursel (Taunus)
+49 6171 507773

l-pools
our happiness®

Schwimmbad-Service & Technik



Türenfabrikation und Innenausbau seit 1870
Meisterhandwerk made in Germany

Knoll GmbH
Wingertstraße 21 – 23
61200 Wölfersheim
Telefon: 06036 780





Türen



Raumsparen



Böden



Treppen



Fenster



Tore

www.knoll-fachhandel.de



(von hinten nach vorn und von links nach rechts)
Esther Nosek, Regine Reuschling, Vicky Schymura, Diana Hammel, Anja Gries-Döring, Bisera Regenstein, Sandra Rudolph, Peter Krank, Christina Gröninger, Janine Havanci und Jeanette Havanci

GAZETTIS ÜBERREICHEN SPENDENSHECK AN DIE „ALTE FEUERWACHE“

Die Gazettis, eine Gruppe engagierter Unternehmerinnen aus Bad Nauheim und Umgebung, haben am 25.10.25 einen wohltätigen Flohmarkt in der Trinkkuranlage organisiert. Mit dem Erlös unterstützen die Gazettis die „Alte Feuerwache“ in Bad Nauheim – ein offenes Kinder- und Jugendhaus. Dort finden regelmäßig vielfältige Veranstaltungen statt. Die „Alte Feuerwache“ bietet jungen Menschen außerdem einen Ort zum Treffen, Reden, Musik hören, Kochen, Backen oder einfach zum Relaxen. Am vergangenen Dienstag war es

schließlich so weit: Der Spendenscheck wurde überreicht, entgegengenommen wurde er von Christina Gröninger und Peter Krank, die sich sehr über die Unterstützung freuten. Die Gazettis bedanken sich herzlich bei allen, die das Projekt möglich gemacht haben – bei den privaten Ständen, beim Clavinum in Bad Nauheim für die großzügige Weinspende, sowie beim Hinnerbäcker, dem Milchhäuschen und dem Bienenkorb in Bad Nauheim für ihre Unterstützung. Auch für das neue Jahr haben die Gazettis viele schöne Ideen.

SPANNENDES WINTERFERIENPROGRAMM: SPORT, SPIEL UND MUSIK

IM JUNITY VOM 6. BIS 10. JANUAR 2026



In den Winterferien lädt die Junity Jugendliche im Alter von 12 bis 18 Jahren zu einer vielseitigen Sport- & Spielewoche ein. Vom 6. bis 10. Januar 2026, jeweils von 15 bis 20 Uhr, erwartet die Teilnehmenden ein abwechslungsreiches Programm aus Bewegung, Musik, Kreativität und gemeinsamen Spielerlebnissen. Das Ferienangebot kombiniert sportliche Workshops wie K-Pop-Dance, Fußball, Basketball und Floorball mit musikalischen Akzenten, darunter der Workshop „Rent a Band“, bei dem Jugendliche gemeinsam mit einer erfahrenen Liveband Musik machen können und ein individuelles Coaching er-

halten. Ergänzt wird das Programm durch tägliche Spiele-Workshops, bei denen neue und klassische Brett- und Kartenspiele ausprobiert werden. Ein besonderer Schwerpunkt liegt auf Gemeinschaft und dem gemeinsamen Erleben der Ferienzeit. Die Teilnahmegebühr beträgt 10 Euro pro Workshopstag. Darin enthalten sind die Workshopangebote sowie Getränke und kleine Snacks. Die Plätze sind begrenzt. Alle Details zu Workshops, Teilnahmebedingungen und Anmeldung sind online abrufbar: www.junity.de/ferien-workshops
Mail: info@junity.de
Tel. 06031 88500

Willkommen im Lieblingskleid!

Finde dein perfektes Wohlfühloutfit!

Frank Lyman aus Kanada, Frieda & Freddie aus New York & mehr ...

Lieblingskleid - Stresemannstr. 40, Bad Nauheim | Entdecke die Trends:



Kahlert

Int. Möbelspedition
Containerlagerung
Selfstorage

Nah- u. Fern-
umzüge



Selfstorage



Feldbergstraße 9, 61231 Bad Nauheim

06032 / 920586

info@kahlert-umzuege.de

www.kahlert-umzuege.de

ÜBER DIE KÜNSTLERIN – DR. KATHARINA M. HAUER

Die Kunst von Dr. Katharina M. Hauer ist eine Einladung, sich zwischen zwei Welten zu bewegen: zwischen Bewegung und Stille, zwischen Weite und Intimität, zwischen dem Meer als realem Ort und dem Meer als innerem Zustand. Ihre Werke entstehen aus einem konsequenten Blick nach innen – und einer ebenso kompromisslosen Hinwendung zum Außen: zu Licht, Wasser, Wetter, Raum, zu den unberechenbaren Kräften einer Landschaft, die sowohl Heimat als auch Fremde ist. Hauer arbeitet vor allem mit Meereslandschaften, Küstenlinien und ozeanischen Stimmungen. Doch das Meer, das sie malt, ist nie nur ein Meer. In ihren Bildern verdichten sich Erinnerungen und Empfindungen, die sich einer linearen Erzäh-

lung entziehen: Sehnsucht, Stille, Sturm, Orientierungslosigkeit, Rückkehr. Wasser ist für sie gleichermaßen Anfang und Ende, Grenze und Durchbruch, Gefahr und Heimat. „Ich male das Meer, weil es nie eine eindeutige Antwort gibt. Und weil genau darin die Wahrheit liegt.“ Die rauen Landschaften, zu denen sie sich besonders hingezogen fühlt tauchen in ihren Arbeiten nicht abbildhaft auf. Diese Orte stehen für das, was sie künstlerisch antreibt: eine Sehnsucht, die nie ganz benannt werden kann. In ihrem künstlerischen Prozess arbeitet Hauer mit Schichtungen: Farbschichten, Lasuren, Lichtkanten, oft mehr entfernt als hinzugefügt. Jeder Pinselstrich ist bewusste Entscheidung und gleichzeitig Loslassen. Viele ihrer Arbeiten

entstehen in Zeiten persönlicher Transformation. Diese Energie trägt sich direkt in die Leinwand und macht die Bilder nicht nur visuell, sondern emotional aufgeladen. Ihre Malerei ist klar, ruhig, fast meditativ – und gleichzeitig bewegt, ungezähmt, voller innerer Spannung. Sie selbst beschreibt das Meer als „Ort, an dem ich mich verliere, um wieder bei mir anzukommen“. Man tritt an ein Bild heran, um eine Landschaft zu erkennen, und bleibt, weil man plötzlich in einer eigenen inneren Landschaft steht.

HAUER RECHTSANWÄLTE
Kurstraße 9
61231 Bad Nauheim
Tel.: 06032 92854-20
k.hauer@hauer.online www.hauer.online



AUFGE
GESCHNAPPT

HESSISCHER FACHKRÄFTEPREIS 2025 - ARBEITSMINISTERIN HEIKE HOFMANN BESUCHT REPP GMBH

Mitte November verlieh Heike Hofmann, Hessische Ministerin für Arbeit, Integration, Jugend und Soziales, den ersten Fachkräftepreis des Landes Hessen an entsprechend engagierte Unternehmen. In den feierlichen Räumlichkeiten der Hessischen Staatskanzlei übergab sie der Repp Metallbau + Schlosserei GmbH aus Echzell die Auszeichnung in der Kategorie „Kleinstunternehmen und kleine Unternehmen (bis 49 Beschäftigte)“.



„Die Repp GmbH hat sich mit ihrem Projekt ‚Vorbereitung Wachstum > Repp GmbH 2030‘ durchgesetzt, einem Projekt, das ganz unterschiedliche Ansätze der Nachwuchs- und Fachkräftesicherung in sich vereint“, erklärte die Ministerin im Rahmen der Veranstaltung. „Mit innerbetrieblicher Aus- und Weiterbildung, bereits jahrelanger Teilnahme

an Berufsbildungsmessen, zielführenden Digitalisierungsoffensiven, mutigen Standortplänen und vielen unkonventionellen Wegen hat uns das Wetterauer Unternehmen überzeugt.“ Am 9. Dezember machte sich die Arbeitsministerin nun selbst ein Bild vor Ort. Sie besuchte den mittelständischen

Familienbetrieb mit 28 Mitarbeitenden in Echzell. Mit im Gepäck: ein Fassadenschild, das die Auszeichnung für alle sichtbar macht. „Ihr Besuch zeigt, dass Sie Ihren Anspruch, im stetigen Austausch mit den Unternehmen agieren zu wollen, ernst meinen“, freute sich Inhaber und Geschäftsführer Alexander Repp. Gleichzei-

tig nutzte Repp – der ehrenamtlich ebenfalls Präsident der Arbeitgeberverbände des Hessischen Handwerks und Landesinnungsmeister der Metall-Innung ist – die Gelegenheit, der Ministerin die aktuelle Konjunktursituation des hessischen Handwerks zu schildern. Sie lobte diesbezüglich den Mut der Repp GmbH, in diesen Zeiten auf Expansion zu setzen und so weitere Arbeits- und Ausbildungsplätze zu schaffen. Das Unternehmen erbaut aktuell seinen zukünftigen Firmensitz in Wölfersheim-Berstadt. Heike Hofmann hierzu: „Tragischerweise bilden immer weniger Unternehmen aus. Die Repp GmbH hingegen übernimmt Verantwortung und fördert die junge Generation. Das wird ihren Bestand sichern und daher hat das Unternehmen zu Recht unseren ersten Fachkräftepreis



- Anzeige -

Innenausbau aus einer Hand:

AS+
BAUPLUS
Innenausbau aus einer Hand

ALPARSLAN SÜTMEN

Hauptstraße 15
35519 Rockenberg

Mobil 0174 - 18 41 734
E-Mail info@as-bauplus.de
Web www.as-bauplus.de



KFZ-Service
Meisterbetrieb der KFZ-Innung

Alle Automarken
vom PKW bis LKW

Jürgen Buch

Rodheimer Straße 9
61191 Rosbach v.d.H.
Tel. 0 60 03 / 73 49
Fax 0 60 03 / 63 11
Autotel. 01 71 / 8 20 67 62



AUTOGLAS

Über 250 verschiedene Scheiben auf Lager

Pfingstweide 51
61169 Friedberg

Mopils

Industriegebiet Süd
(direkt hinter Aldi)

Tel. 06031/63557

Verkauf • Montage • Steinschlagreparatur



Best Western.

Hotel Rosenau
Bad Nauheim

Steinfurter Straße 1-5
61231 Bad Nauheim
Tel. 06032/ 96 460
info@rosenau.bestwestern.de
www.rosenau.bestwestern.de

8. Februar
Sonntagsbrunch
ab 11.30 Uhr

*Liebe
geht durch den
Magen*

Heiße Leckereien zur
kalten Jahreszeit

EUR 38,90 pro Person
inkl. 1 Glas Sekt

Unsere Februar-Highlights

14. Februar
Candle-Light-Dinner
ab 18.45 Uhr

*Be my
Valentine*

mit 3-Gang-Menü
EUR 45,90 pro Person inkl. 1 Glas Sekt

Informationen zu aktuellen kulinarischen Highlights erhalten Sie gerne jederzeit unter Telefon 06032 - 96 460.



• Innenausbau
• Möbel aller Art
• Fenster / Türen

Wir suchen Verstärkung

**BIEHL
METZGER &
Schlecht**
mehr als kreative Schreiner

Falkensteinerstr. 11, 35516 Münzenberg
Tel.: 06004 - 583
www.biehl-metzger-schlecht.de

WETTERAUER
Kanal- & Rohrreinigung



Inh. Jens Stamm
Ernst-Ludwig-Ring 38 Zipfenweg 3
61231 Bad Nauheim 35510 Butzbach

0 60 32 / 70 03 112
0 60 33 / 92 56 812

 Wir sind Mitglied im **BSW SOLAR**

Wir suchen noch Netzplaner (m/w/d)!

Unser Ziel: Gemeinsam zur Energiewende.

Von Beratung über Projektierung bis zur Finanzierung und Baubetreuung bis zur Inbetriebnahme.

NMR

MMR Projekt GmbH
Hassia Höhe 20
63691 Ranstadt
Stockheimer Str. 67
63674 Altenstadt

SCAN ME







LUBBERICH
INGENIEURBÜRO FÜR BAUSTATIK

Statik, Stabilität, Erfolg

Friedrichstraße 46 | 35392 Gießen
Telefon: 0641 201 074 50
LUBBERICH-STATIK.DE



Simon Lubberich (M. Eng.)
MASTER OF ENGINEERING





JOBS MIT ZUKUNFT !





stadtwerke-friedberg.de



Stadtwerke Friedberg
swfb
Energie neu gedacht





BESSER **HÖREN.**

meisterwerk
Augenoptik & Hörakustik
Södeler Str. 47 | Wölfersheim
Tel: 06036 | 76 09 707

BESSER **SEHEN.**
BESSER LEBEN

Wissen Sie wirklich, was Ihrem Körper fehlt?

Mit Trockenbluttests für den Heimgebrauch erkennen Sie Mikronährstoff-Lücken und gewinnen wertvolle Einblicke in Ihre Zellgesundheit.

 Sichern Sie sich jetzt Ihren kostenlosen & unverbindlichen Beratungstermin!
www.zinzino.com/2008189576

Alina Wolf ☎ 01525 3366 545
Das Gesunde Plus - Unabhängige Zinzino Partnerin



Querbeet
Dein Bio Lieferservice

Wir bringen Genuss auf den Punkt
Bio. Regional. Geliefert.

 Jetzt Querbeet entdecken!



Unternehmensnachfolge
Transaktionsberatung
Fairness Opinion

NIC
INTERCONSULT

WIR.
VERSTEHEN.
MITTELSTAND. _____



Karosserie-Fachbetrieb Kfz-Meisterbetrieb

Agethen

AutoLackierung und Beschriftung

FREIE
MARKENUNABHÄNGIGE
WERKSTATT!
DAS SEIT ÜBER 45 JAHREN

Telefon 06031 166710 Mail agethengmbh@agethen-gmbh.de
Am Straßbach 4, 61169 Friedberg, www.agethen-gmbh.de

Ihr Mobilitätspartner mit Tradition.



autohaus **marnet**
macht mobil

Autohaus Marnet GmbH & Co. KG

Schwalheimer Str. 71

61231 Bad Nauheim

Tel. 06032/9399-0

audi-badnauheim@marnet.de

www.marnet.de



Neu in Rosbach!



**Bodenbeläge • Innentüren / Glastüren
Haustüren • Garagentore • uvm.**



Raiffeisenstraße 6 | Rosbach
Tel. 06003 / 935 44 74
info@holz-michel-parkett.de

**holz-michels
PARKETTSTUDIO**

IMMOBILIEN • ROHSTOFFE • VERMÖGENSVERWALTUNG



VALUE FACTORY

... INTELLIGENTE WERTSCHÖPFUNG

WWW.VALUE-FACTORY.DE

**18 Jahre
Erfahrung**

**im gesamten
Rhein-Main-Gebiet**

**Nachhaltige Sachwerte
statt Zufall**

Wir setzen auf werthaltige Immobilien,
ausgewählte Rohstoffe und unabhängige
Vermögensverwaltung, um euer
Vermögen langfristig zu schützen und
zu vermehren.

VALUE FACTORY RheinMain

Fabian Dielmann und Kai Bahndorf
Robert-Koch-Straße 11 • 55129 Mainz
Mobil: +49 152 345 310 32 • +49 171 175 9208
rheinmain@value-factory.de



Pflege Nest Intensivpflegedienst für Kinder und Jugendliche

Anett Wiese
Geschäftsführende Inhaberin
Rödgener Strasse 10
35394 Gießen
0641 94 88 89 64
info@pflegenesthessen.de
pflegediensthessen.de



FAHRSCHULE
LET'S DRIVE

📍 Butzbach + 📍 Bad Nauheim
www.fahrschule-letsdrive.de



ZURICH

Bester Schutz für Sie
und Ihre Lieben



Gerne beraten wir Sie:
Filialdirektion
Marc-Olaf Kaiser
Butzbach ggü. Polizei
06033-181920
kaiser@zuerich.de



Tel.: +49 (6003) 34 00 · www.bananawheels.de
Banana Wheels GmbH · Raiffeisenstr. 4 · 61191 Rosbach



Banana Wheels®
...DENN AUCH BANANEN MÜSSEN REIFEN

HU+AU • REIFEN • FELGEN • BREMSEN • ACHSVERMESSUNG
KLIMASERVICE • ZUBEHÖR • ÖLWECHSEL • REIFENEINLAGERUNG
AUTOMOBIL/GEBRUCHTWAGEN AN- UND VERKAUF

BIOLOGISCHE ZAHNMEDIZIN IN BAD NAUHEIM

Bestimmte Materialien können Entzündungen, chronische Erkrankungen, Allergien, Vergiftungen und Immunreaktionen hervorrufen.

In unserer Zahnarztpraxis in Bad Nauheim setzen wir daher auf eine Kombination aus biologischer Zahnheilkunde und konventioneller Zahnmedizin.

Schwerpunkte der biologischen Zahnmedizin:

- Keramikimplantate aus Zirkonoxid
- Metallfreie Zahnbehandlung
- PRF-Therapie – Natürliche Wundheilung durch Eigenblutbehandlung
- Ozon-Therapie – eine natürliche Alternative zu Antibiotika
- Komplettsanierungen – sichere und schonende Entfernung von Amalgam-Füllungen, alten Metall-Legierungen und toten Zähnen

Profitieren Sie von unserem Know-how und vereinbaren Sie einen individuellen Beratungstermin! Telefon: 06032-2081

Online: www.drmerkundpartner.de



GEMEINSCHAFTSPRAXIS

DR. MERK

**PARTNER
ZAHNÄRZTE**

LUISENSTRASSE 2
BAD NAUHEIM

Tel.: 06032-2081 · www.drmerkundpartner.de



Charity-Gala

6. Dezember 2025

- Anzeige -

ABGEBLITZT




Augenoptikermeister Dieter und Karsten Exeler GbR
Weiselerstraße 41 · 35510 Butzbach · 0 60 33/62 77

Büro anders gedacht.
Bürocenter Butzbach
Die bewegen was.



Zum Bahnhof 12
35510 Butzbach / Nieder-Weisel
www.buerocenter-butzbach.de
Tel. 06033 16017



premio

Zink & Hirschhorn GbR
Straßenheimer Straße 21
61169 Friedberg
Tel.: 06031/6920600

GOODYEAR

Goodyear Vector
 4Seasons G3

ab **89€***

**WIR HABEN DEN
 TESTSIEGER!**

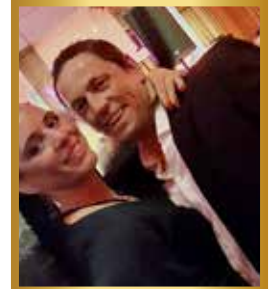


Rang 1 von 9



Work System Ranger Transporter

*Reifenpreis ohne Montage, Wuchten, Felge. Solange der Vorrat reicht. Preise inkl. MwSt.



VALENTIN
Management- & Verkaufstraining

Mobil: 06031 92112
info@valentin-training.de

- Testkäufe
- Verkaufstraining
- Verkaufs-Analysen
- Zeitmanagement-/ Führungs-Seminare und Coachings
- Telefontraining
- Optimierung der internen Zusammenarbeit



Kathari
seit 1961

Textilreinigung & Wäscherei
Färbergasse 6a – 61169 Friedberg

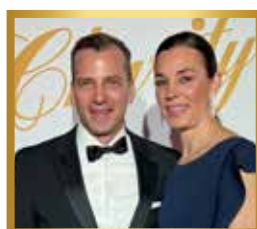
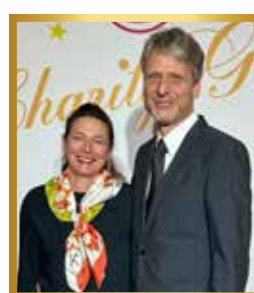
RH

WIRTSCHAFTSBERATUNG
RALF HARTMANN

BANKKAUFMANN
BERATER RUHESTANDSPANUNG

Stresemannstraße 5
61231 Bad Nauheim
0151 10110774
rh@hartmann-wealth.de

**VERMÖGEN
VERDIENST
VERTRAUEN**



ABGEBLITZT

Bei uns bekommt auch Ihr Sofa einen neuen Anzug!

Hauseigene
Polsterei und
Nähtelier



Wohnkonzept Mayer
Ihr Inneneinrichter aus Bad Vilbel

Showroom & Werkstatt
Frankfurter Straße 59 • 61118 Bad Vilbel
Telefon 06101 85582 • info@wohkonzept-mayer.de
www.wohkonzept-mayer.de

VORHÄNGE • SONNENSCHUTZ • INSEKTENSCHUTZ
POLSTERARBEITEN • RAUMAKUSTIK • TEPPICHE

Hersteller von Großformatscannern

EPS
— GmbH —
ENTWICKLUNG • PRODUKTION • SERVICE DIGITALER SYSTEME

Schottener Straße 3, 61200 Berstadt







PASSBILDER

FOTO STÖBER

Inh. Thorsten Stöber

Tel. 06032 / 5750

Stresemannstr. 20

61231 Bad Nauheim

www.foto-bn.de

Impressum

Herausgeber und Chefredakteur:
Dirk Ex

Verlag und Redaktion:
Dirk Ex
Blücherstraße 15,
61231 Bad Nauheim,
Tel. 06032 9251730, 017610368865,
dirk.ex@gazette-online.de

Fotograf:
Jemanda (Titel), Dirk Ex,
Ivonne Edelbauer-Ebersbach

Grafik/Gestaltung:
A-K Media GmbH
Anika Kretschmer
Hintergasse 13, 61231 Bad Nauheim
info@a-k.media • www.a-k.media

Online:
Soulsister Bad Nauheim

Marketing/Vertrieb und Logistik:
Dirk Ex

Social Media und Neue Medien:
Sofia Maria Albinger

Verlag und Redaktion:
Dirk Ex, Kirsten Hossfeld, Dr. Wolfram
Roos (CVD)

Autoren:
Jutta Heck, Dr. Kerstin Podszus, Julia
Unger, Beate Zeese, Rosemaire Weiss,
Volker Weiss, Daniela Liebscher,
Dr. Wolfram Roos, Alexander Scholz,
Karin Coutandin, Dr. Udo Bernes,
Sibel Körner, Regina Reuschling,
Tanja Venturella, Baseer Shakoar.

www.stadtgazette.de
Sämtliche Texte/Fotos unterliegen
dem Urheberrecht. Nachdruck, auch
auszugsweise, nur mit schriftlicher Ge-
nehmigung des Verlages. Unaufgefordert
eingesendete Manuskripte/Fotos können
nicht zurück gesendet werden.

Deine Küche zum besten Preis



Frankfurt am Main
Friedberger Landstraße 223
Tel.: 069 509 27 100

Rosbach
Ballhausenstraße 5
Tel.: 04463 92 88 399

www.mylkitchen.de • info@mylkitchen.de

Alle Farben erhältlich





- Textildruck
- Fahrzeugbeschriftung
- Werbeartikel
- Lasergravuren
- Grafikerstellung

Werbung für's Auge

www.wetterauerstickerei.de

TRAUMBAUMKONZERT

KEANU RUBIO

präsentiert von Japanträume



FEB

12 13 14

Einlass: 18:30 Uhr | Konzertbeginn: 19 Uhr

TICKETS



JOHANNESKIRCHE
BAD NAUHEIM

Auguste-Viktoria-Straße 14 61231 Bad Nauheim

Sponsoren:



in-lite



www.japantraeume.de

AUSFLUGSZIELE AUF DEN PUNKT



Stadtmarketing Herborn GmbH
Bahnhofsplatz 1
35745 Herborn
Deutschland
Tel.: 02772 7081900
tourist@herborn.de
herborn-erleben.de

rants zum Verweilen ein. Genießen Sie die große Auswahl an regionalen Produkten auf dem Wochenmarkt freitags von 8 bis 18 Uhr. Märkte, Ausstellungen, Feste und Veranstaltungen aller Art gibt es in Herborn über das Jahr verteilt. Besonders beliebt sind das Weinfest im Sommer, das Oktoberfest im Herbst und das kleine Weihnachtsdorf auf dem Marktplatz in der Adventszeit.

HOHE SCHULE & STADTMUSEUM

Das ehemalige Universitätsgebäude der „Hohen Schule“ ist heute eine der Haupt-Sehenswürdigkeiten von Herborn und beherbergt neben einem Gastronomiebetrieb (Neueröffnung nach Renovierung im Frühjahr 2026) auch das Stadtmuseum mit einer interessanten Sammlung aus früheren Zeiten.

HERBORNER SCHLOSS

Über den Dächern der Altstadt verzaubert das Herborner Schloss aus dem 13. und 14. Jahrhundert mit seiner burgähnlichen Kulisse. Es beherbergt heute eine Nachfolgeinstitution der Hohen Schule und ist somit noch bewohnt.

STADTKIRCHE

Das älteste Gebäude der Stadt ist die sehenswerte tausendjährige Stadtkirche. Da diese in 2026 eine Renovierung erwartet, sei Besuchern zum Trost gesagt, dass sie die Kir-

Die romantische Fachwerkerle im Tal der Dill erhielt bereits im Jahr 1251 Stadtrechte. Die Stadt selbst ist noch viel älter – Siedlungsspuren führen bis in die Steinzeit zurück. Bis heute hat Herborn sich eine prachtvolle historische Altstadt bewahrt und zählt zu den

Städten Deutschlands, die mit einem geschlossenen mittelalterlichen Stadtbild ein Stück lebendige Geschichte aufweisen können. Neben den zahlreichen schmucken Fachwerkhäusern, die in der gesamten Altstadt zu finden sind, ist besonders das Rathaus aus dem Jahre 1589 auf

dem Marktplatz als Anziehungspunkt zu nennen. Auch die Reste der Stadtbefestigung mit vielen gut erhaltenen Türmen bilden eine märchenhafte Kulisse.

Die stimmungsvolle Fußgängerzone von Herborn bietet gute Einkaufsmöglichkeiten. Hier gibt es noch individuelle Läden und inhabergeführte Boutiquen. Dazu locken gastfreundliche Cafés und Restau-



EISI
EISNECKER
Lack & Karosserie
Schottener Str. 9 · 61200 Wölfersheim
Tel. 06036 / 21 25 · Fax 32 96
www.eisi-gmbh.de · info@eisi-gmbh.de

EINFACH MEHR.

Für Bad Nauheim

Ihre Expertin für Immobilien:
Sandra Rudolph

0162 / 753 4 623
sandra.rudolph@falcimmo.de



0800 / 646 0 646 • www.falcimmo.de



che und auch die drei weiteren Haupt-Sehenswürdigkeiten auch virtuell erleben können.

HEXENTURM

Die Ringmauer um die Stadt wurde im 13. und 14. Jahrhundert angelegt. Wegen seiner Lage in der Stadtbefestigung wurde der Hexenturm zunächst „Linker Turm“ genannt. Turmstube und Dach entstanden nach 1904. Der ursprüngliche Hexenturm nahe des Schlosses wurde 1858 abgebrochen. In diesem wurden der Hexerei angeklagte Personen bis zu ihrem Prozess eingekerkert.

VIRTUELLER STADTRUNDGANG & MEHR

Der virtuelle Stadtrundgang auf „www.herborn-erleben.de“ lädt zu einer Erkundung ein und bietet neben vielen historischen Fotografien und spannenden Informationen auch vier Filme, die das Inne-

re des Schlosses, der Kirche, des Rathauses und der Hohen Schule hautnah erleben lassen. Der Rundgang ist in der Stadt beschildert und führt mittels QR-Codes ebenfalls auf die Website mit Informationen und Bildern. So kann man zu Fuß oder auch gemütlich vom Sofa aus die Stadt erkunden!

Wer sich in die Altstadt begibt, kann hier fachkundig geführt Herborns verwinkelte Gassen vor Ort live erforschen und spannende Geschichten aus vergangenen Zeiten erfahren. Von Mai bis Oktober gibt es an jedem ersten Sonntag im Monat um 14 Uhr eine offene Stadtführung ab Hof der Hohen Schule. Dazu übers Jahr verteilt Themenführungen wie „Auf den Spuren jüdischen Lebens in Herborn“ oder der beliebte abendliche Sagenrundgang im Herbst. Die Basis-Version – die klassische Stadtführung „Unterhaltsam



LMW-Immobilien
Frankfurter Str. 138
61231 Bad Nauheim

E-Mail: mail@LMW-Immo.de
Tel: 06032 998 99 26



Jede Immobilie ist einzigartig. Für uns stehen deshalb Sie, die Verkäufer und Käufer, im Mittelpunkt. Wir stehen Ihnen als Berater beim Kauf sowie Verkauf vermittelnd und professionell zur Seite.



Immobilienverkauf mit WOW-Faktor

Sicherheit beginnt mit Weitsicht

Carsten Weiser – Ihr Partner für individuelle Risikolösungen

Als erfahrener Versicherungskaufmann und Vertriebspartner von Baloise analysiere ich Ihre individuellen Risiken und entwickle maßgeschneiderte Lösungen – über klassische Versicherungen hinaus.

Ihre Vorteile:

- ✓ Systematische Risikoanalyse für Unternehmen und Privatkunden
- ✓ Optimierung Ihres Versicherungsschutzes
- ✓ Spezialisierung auf Cyber-Security & Risikomanagement
- ✓ Lassen Sie uns gemeinsam für Ihre Zukunft vorsorgen!

Carsten Weiser
Hessenring 25, 61200 Wölfersheim
M +49 1 55 10 65 52 61, T +49 60 85 878 37
www.baloise.de/carsten-weiser
Carsten.Weiser@baloise-agentur.de





Kennen Sie Ihre Risiken oder haben Sie nur Versicherungen?

KANZLEI BUDECK

Rechtsanwältin | Notarin | Mediatorin

MIRIAM BUDECK
Ludwigstraße 17
61169 Friedberg

T +49 (0) 6031 96 46 390
F +49 (0) 6031 96 46 059
info@kanzlei-budeck.de
www.kanzlei-budeck.de

ÖFFNUNGSZEITEN
Mo – Di, Do – Fr:
9 – 13 und 14 – 18 Uhr
Mi: 9 – 13 Uhr



Ihre Notarin in Friedberg!

Immobilienrecht | Erbrecht | Vorsorgeregulungen
Familienrecht | Handels- und Gesellschaftsrecht



durch die Altstadt“ – bietet mit Humor und Fachwissen einen Überblick über die wechselvolle Geschichte der kleinen Handels- und Handwerkerstadt und einen direkten Einblick in die eine oder andere Sehenswürdigkeit. Sie ist auch für kleine Gruppen jederzeit buchbar.

DILLBICK UND WILDGEHEGE

Hoch über der Altstadt können Sie vom Aussichtsturm „Dillbick“ einen kostenlosen Panoramablick über das ma-

küchen **WALTHER**®



Wir schlagen jeden Preis!



www.kuechenwalther.de

Bad Vilbel • Büdingen • Darmstadt • Gießen • Aschaffenburg



lerische Dillgebiet werfen, direkt daneben lockt ein kleines, aber feines Wildgehege mit schönen Rundwegen, Gehegen, Sitzplätzen und Spielgeräten.

Im nah gelegenen Stadtteil Uckersdorf lohnt ganzjährig der Tierpark Herborn einen Besuch.

Neben dem Streichelzoo gibt es dort mehr als 90 exotische und einheimische Vogel- und Tierarten aus aller Welt.



NATUR & WANDERN

Herborns waldreiche Mittelgebirgslage ist ideal zum Wandern und Radfahren! Neben ansprechenden kleinen Rundwegen ist Herborn auch Startpunkt von Wanderrouten wie z.B. dem Lahn-Dill-Bergland-Pfad mit der Extratour „Dernbachwiesen“ und dem Westerwaldsteig mit der Greifenstein-Schleife. Wer nicht so weit wandern möchte, ist auf dem Spazierweg „Hes-

sentagswanderweg“ (Kleiner Wäller) mit etwa 5 km genau

richtig. Dieser führt durch das Kernstadt-Wildgehege zum Aussichtsturm „Dillblick“ und in einer schönen Runde zurück zum Ausgangspunkt in der Altstadt. Auch für Radelnde gibt es gut beschilderte Radrouten wie den Dilltal-Radweg, die Oranier-Route oder den hessischen Radfernweg R8. Mit der blauen Linie erreichen Sie per Fahrrad-Bus die nahe gelegenen Ausflugsziele Aartal-see und Krombachtalsperre. Den Rückweg nach Herborn können Sie dann auf schön gelegenen Fahrradwegen antreten.

INTEGRATION ■ BILDUNG ■ SOZIALE KOMPETENZ
mit Ihrem privaten Bildungsträger in Hessen

ibs

Unsere Angebote für Ihr Unternehmen

- Arbeits- und Fachkräftesicherung mit arbeitsorientierter Grundbildung
- Auszubildendenförderung
- Beschäftigtenqualifizierung
- Gabelstaplerschein und Ladungssicherungsschein
- Seminarräume
- Unternehmen und BewerberInnen zusammenbringen

Weitere Informationen finden Sie auf unserer Homepage: www.ibs-ggmbh.eu
oder schreiben Sie uns an: info@ibs-ggmbh.de

Institut für Berufs- und Sozialpädagogik gGmbH
Friedberg ■ Büdingen ■ Gießen



0160 6030957 • info@a-k.media • www.a-k.media
Inhaberin Anika Kretschmer

Unsere Leidenschaft?

PRINT

[Freisteel]

Metallgestaltung ■ Klimatechnik

Freisteel GmbH Zur Kirche 3 61203 Beienheim fon + 49 6035 921646 fax + 49 6035 921648
showroom Bingenheimer Str. 29 61203 Reichelsheim mail info@freisteel.de web www.freisteel.de



JHG Baumpflege

**BAUMPFLEGE MIT
HERZ & VERSTAND**

- BAUMPFLEGE IN SEILKLETTERTECHNIK
- BAUMFÄLLUNGEN
- TOTHOLZENTNAHME
- KRONENSICHERUNGEN
- VERKEHRSSICHERUNG
- HILFE BEI STURMSCHÄDEN
- GARTEN- UND LANDSCHAFTSPFLEGE

WIR ARBEITEN AUF GRUNDLAGE DER ZTV-BAUMPFLEGE

☎ 0171 287 60 01 🌐 jhg-baumpflege.de

Nach fast

30 Jahren – Angelika Adler geht in den wohlverdienten Ruhestand

MITARBEITERIN
DES MONATS
↓
ANGELIKA ADLER

FRANK KUNST-
STOFFTECHNIK

Wir verabschieden unsere geschätzte Kollegin Angelika Adler in den Ruhestand. Seit 1998 hat sie mit Engagement, Fachkompetenz und Herz-

blut unser Team im kaufmännischen Bereich bereichert und maßgeblich zum Erfolg unseres Unternehmens beigetragen.

Wir danken ihr für ihre langjährige Loyalität, ihren unermüdlichen Einsatz und die vielen gemeinsamen Erfolge. Ihr Wissen, ihre Erfahrung und ihre positive Art werden uns sehr fehlen.

Für die Zukunft wünschen wir Angelika Adler Gesundheit, Glück und viele erfüllte Momente im neuen Lebensabschnitt. Sie hat sich ihren Ruhestand mehr als verdient!



**SPITZENHANDBALL
IN MITTELHESSEN!**

Tickets:
www.huettenberg-handball.de/tickets
jasmin.zoerb@tv-huettenberg.de
oder +49 6403 9727 – 685 (Di, Do 9-12, 14-17)

Spielstätte
Sportzentrum Hüttenberg
Hauptstr. 107, 35625 Hüttenberg

TV 1997
HÜTTENBERG
HANDBALL

2.HBL
HANDBALL BUNDESLIGA

WERBEN

MIT DEM ORIGINAL AUS MITTELHESSEN
IN DER 2. HANDBALL-BUNDESLIGA

Erreichen Sie mit uns

über 1000 Zuschauer pro Heimspiel
über 3000 Zuschauer in den TV-Übertragungen
über 20.000 Personen im Monat auf Social Media

Mehr Informationen zum Sponsoring

Timm Schneider, Geschäftsführer
(timm.schneider@tv-huettenberg.de) + 49 6403 9727 - 685

www.kanzlei-am-adolfturm.de



Kanzlei

am Adolfturm

Rechtsanwälte in Bürogemeinschaft
Peter Heidt und Vanessa Kolk

In der Burg 18
61169 Friedberg
Telefon: 06031 5211

Metall am Bau...

...ist unser Metier: Wir gestalten, planen, entwerfen und fertigen Stahlkonstruktionen, Treppen, Geländer, Türen, Fenster, Vordächer, Carports, Balkone, Markisen, Garagentore, Antriebe, Hoftore, Zäune. Rufen Sie uns an: **Telefon 0 60 08 / 93 00 20**

REPP GmbH
Am Sauerborn 9, 61209 Echzell
www.metall-repp.de



Führungskraft gesucht!

Niederlassungsleitung(m/w/d)



Wir suchen eine
Niederlassungsleitung,
die Strategie denkt, operativ
führt und ein Team bewegt.

attraktives Gehalt
sicherer Arbeitgeber
moderne Strukturen



Machen Sie den ersten Zug.

Bewerben Sie sich jetzt auf
hs-personaldienstleistungen.de/karriere



hs-personaldienstleistungen.de

Ein Unternehmen der SRR Group

BLEIB GESUND



KIEFERGELENKBESCHWERDEN

VON BEATE ZEESE

Kiefergelenkbeschwerden, auch bekannt als Craniomandibuläre Dysfunktion (CMD), können eine Vielzahl von körperlichen Auswirkungen haben. Diese können sich nicht nur auf den Kopf- und Halsbereich beschränken, sondern auch weitreichende Folgen für den gesamten Körper haben. Der Mund geht nicht mehr richtig auf oder zu, es knackt und reibt beim Kauen, Ohrgeräusche, Ausstrahlende Schmerzen in die Ohren, Schläfen, Nacken, Schultern und Rücken. Kopfschmerzen,

oft migräneartig, auch Zahnschmerzen oder Zahnlockerungen sind möglich.

Warum können Kiefergelenkbeschwerden so weitreichende Auswirkungen haben?

Die Kaumuskulatur ist eng mit der Hals- und Rückenmuskulatur verbunden. Verspannungen in der Kaumuskulatur können sich daher auf die gesamte Körperhaltung auswirken. Das Kiefergelenk steht in Verbindung mit dem Nervensystem. Schmerzen und Funk-



tionsstörungen können zu Verspannungen und Schmerzen in anderen Körperbereichen führen.

Belastung des gesamten Körpers:

Fehlstellungen im Kiefergelenk können zu einer ungleichmäßigen Belastung der Zähne und der Kiefergelenke führen. Dies kann zu weiteren Problemen im gesamten Bewegungsapparat führen. Der Zahnarzt verordnet dann oft verschiedene Behandlungsformen der Physiotherapie. In der Physiotherapie kommen dann verschiedene Behandlungstechniken zum Einsatz, die individuell auf Ihre Bedürfnisse abgestimmt werden.

Manuelle Therapie:

Hierbei werden gezielte Griffe und Mobilisationen angewendet, um Blockaden in den Gelenken und Muskeln zu lösen. Krankengymnastik: Durch spezielle Übungen wird die Muskulatur gestärkt, gedehnt

und entspannt um ein ausgeglichenes Kräfteverhältnis herzustellen.

Wärmetherapie:

Wärme wirkt schmerzlindernd und kann helfen, Verspannungen zu lösen und die Durchblutung zu fördern.

Elektrotherapie:

Verschiedene Stromformen können zur Schmerzlinderung und Muskelentspannung eingesetzt werden.

Entspannungstechniken:

Techniken wie progressive Muskelrelaxation oder Atemübungen helfen, Stress abzubauen und Verspannungen zu lösen.

Wie kann Physiotherapie langfristig helfen?

Physiotherapie bei CMD zielt darauf ab, die zugrundeliegenden Ursachen der Beschwerden zu behandeln und nicht nur die Symptome zu lindern.

Wiederherstellung der vollen Kiefergelenksbeweglichkeit, was die Funktion des gesamten Kausystems optimiert. Reduzierung von Verspannungen und Schmerzen im Kiefergelenk, in der Kaumuskulatur und in den umliegenden Bereichen wie Kopf, Nacken und Schultern. : Häufig sind Kopfschmerzen bei CMD eine Begleiterscheinung. Durch die Behandlung der Kiefermuskulatur können diese Beschwerden gelindert werden.

**&Physio
Therapie**
BEATE ZEESE

UNSERE ÖFFNUNGSZEITEN:

Mo. – Do.: 08:00 – 20:00 Uhr
Freitag: 08:00 – 15:30 Uhr
sowie nach Vereinbarung

**KRANKENGYMNASTIK | LYMPHDRAINAGE |
MEDIZINISCHE TRAININGSTHERAPIE**

Berggartenweg 2, 61200 Wölfersheim
Tel.: 06036 9891300
E-Mail: Post@PhysioZeese.de
www.physiozeese.de



Sprechstunde Dr. Bermes



Männerarzt?

Gespräch: Zuerst reden wir über Symptome, Lebensstil, Medikamente und psychische Belastungen. Offenheit ist hier Gold wert.

Diagnostik: Bluttests, Hormonanalysen oder Blutzuckerkontrolle geben wichtige Hinweise und ja, das ist völlig unkompliziert.

Untersuchungen: Die körperlichen Checks sind schnell, schmerzfrei und zeigen, ob organische Ursachen vorliegen. Keine Angst vor peinlichen Momenten, Routine für den Arzt, wichtig für Sie.

Liebe Leserinnen, liebe Leser,
Von Herzen wünsche ich Ihnen
ein glückliches und gesundes
Neues Jahr!

WENN DER FREUND MAL SCHLAPP MACHT: MÄNNER, POTENZ UND ANDERE KATASTROPHEN... VON DR. MED. UDO R. BERMES

Der Mann von heute hat viele Sorgen: Klima, Karriere, Social Media und dann auch noch die eine altherwürdige Frage: „Steht er noch?“ Nein, ich spreche nicht von der Börse, sondern von der männlichen Potenz.

Erektionsstörungen sind kein Grund für Scham, sondern für Humor und, Hand aufs Herz, fast jeder Mann kennt das Problem irgendwann. Stress, Alkohol, schlechte Ernährung,

Schlafmangel, zu viel Internetkonsum, all das kann den „kleinen Soldaten“ im entscheidenden Moment in den Standby-Modus schicken.

Die gute Nachricht:

Medizinisch lässt sich viel machen. Von der klassischen Beratung über Lebensstiländerungen bis zu modernen Therapien oft braucht es nur ein bisschen Aufmerksamkeit, Geduld und manchmal ein bisschen Tablettenmagie.

Die schlechte Nachricht:

Der Stolz tut weh. Männer neigen dazu, das Problem zu vertuschen, zu verdrängen oder gleich zur Selbstdiagnose via Internet zu greifen. Dabei hilft oft ein offenes Gespräch mit dem Männerarzt mehr als jede Internet-Selbsttherapie. Ein Besuch beim Facharzt ist weder peinlich noch schmerzhaft. Im Gegenteil: Das Gespräch schafft Klarheit, Vertrauen und die richtige Diagnostik.

Was passiert beim

Also, liebe Männer: Nehmt's mit Humor! Potenz ist wie der Winter, mal frostig, mal sonnig. Wichtig ist nur, dass man weiß, wie man den Ofen wieder anheizt. Und für die Damenwelt: Ein bisschen Geduld und Verständnis kann wahre Wunder wirken.

Wer die Erektionsprobleme mit einem Augenzwinkern und der nötigen medizinischen Unterstützung angeht, startet nicht nur kraftvoll, sondern auch glücklich ins neue Jahr.



Dr.med.Udo R.Bermes

Facharzt für Urologie | Männerarzt (Institut cmi)
Paulinenstraße 4 | 65189 Wiesbaden
Tel: 0611 694 446

- Urologische Onkologie
- Erektile Dysfunktion (Impotenz) und Sexualmedizin
- Altersmedizin
- Inkontinenzbehandlung
- Infertilität (unerfüllter Kinderwunsch)
- Vorsorge / Diagnostik

HUSTEN: WAS EMPFIEHLT DIE AKTUALISIERTE LEITLINIE?



Husten ist für viele unangenehm und kann die Betroffenen in ihrer Lebensqualität stark einschränken. Husten gehört zu den lästigsten Symptomen einer Erkältung – ob als Reizhusten oder produktiver Husten. 62 % der Betroffenen leiden zusätzlich an einer gereizten Rachenschleimhaut. Letztes Jahr wurde die S2k-Leitlinie zur Behandlung von Husten aktualisiert. Akuter Husten, wie bei einem gripalen Infekt, gehört zum typischen Beratungsalltag in der Apotheke. Chronischer Husten sollte hingegen aufgrund zahlreicher Ursachen immer personenbezogen vom Arzt beurteilt werden.

Husten: Akut, subakut oder chronisch?

Die Behandlung von Husten ist aufgrund zahlreicher Auslöser sehr individuell. Deshalb ist es wichtig, den Husten in verschiedene Kategorien einzuteilen, um die Patienten optimal unterstützen zu können. Die Leitlinienautoren teilen den Husten abhängig von der Dauer in drei Kategorien ein: akuter, subakuter und chronischer Husten. Der akute Husten besteht maximal für drei Wochen und wird hauptsächlich durch Erkältungsviren oder allergische Auslöser hervorgerufen. Der subakute Hus-

ten besteht in der Regel für drei bis maximal acht Wochen. Er wird beispielsweise durch eine anhaltende Allergie, eine Lungenentzündung, eine Überempfindlichkeit nach einer Erkältung oder durch verschiedene Erreger ausgelöst. Chronischer Husten belastet die Betroffenen hingegen länger als acht Wochen und wird vor allem durch Lungen-erkrankungen, Schluckstörungen, Sodbrennen oder andere allergische oder entzündliche Erkrankungen der oberen Atemwege verursacht.

Behandlung von akutem Husten

Im Rahmen der Selbstmedikation kann Husten, der nicht länger als acht Wochen anhält, mit geeigneten Schleimlösern und/oder Reizstillern für einen Zeitraum von maximal vier Wochen behandelt werden. Hierbei ist insbesondere bei chemisch-synthetischen Mitteln zwischen produktivem Husten und Reizhusten zu unterscheiden. Empfohlen werden pflanzliche oder synthetische evidenzbasierte Hustenmittel, die die Beschwerden lindern und verkürzen.

Chronischer Husten ohne Ursache gar nicht so selten

Die Leitlinienautoren definieren zwei Arten des chronischen Hustens, die die Le-

bensqualität der Betroffenen stark einschränken. Chronischer Husten, der trotz einer Therapie der Grunderkrankung bestehen bleibt, wird als refraktär (behandlungsresistent) bezeichnet. Wird keine Ursache diagnostiziert, spricht man von einem idiopathischen (ohne erkennbare oder bekannte Ursache) Husten. Man geht davon aus, dass circa zwei Drittel aller Betroffenen, die an einem idiopathischen Husten leiden, Frauen in den Wechseljahren sind. Der Grund dafür könnte eine Überempfindlichkeit des Hustenreflexes sein. Aufgrund der Ergebnisse aus der personalisierten Diagnostik können bei chronischem Husten verschiedene Therapiemöglichkeiten angewendet oder gar kombiniert werden. Dazu gehören auch nichtmedikamentöse Maßnahmen wie die Atemphysiotherapie und Logopädie, mit deren Hilfe der Husten besser kontrolliert werden kann.

Post-COVID-Husten wird in Leitlinie aufgenommen

Mittlerweile ist bekannt, dass circa 30% der ehemaligen SARS-CoV-2-Patienten mit chronischem Husten zu tun haben. Dieser Ursache wurde ein komplett neues Kapitel in der Leitlinie gewidmet, um wissenschaftliche Erkenntnisse zu bündeln, die



VON DR. KERSTIN PODSZUS

seit dem Beginn der Pandemie gewonnen wurden.

Dr. Podszus Geheimtipp: grinTuss Hustensaft

Dank seines Schutzmechanismus befreit der Hustensaft nicht nur von den Symptomen, sondern bekämpft auch Teile der Ursachen des Hustens: Minderung der Reizung der Schleimhaut der oberen Atemwege durch die Bildung eines Schutzfilms, der auf der Schleimhaut haftet. Diese „Wunderwaffe“ kann mit ihrem schützenden und lindernden Effekt auf die oberen Atemwege sowohl bei akutem, als auch bei chronischem Husten optimal eingesetzt werden.



Gemeinsam für ein sauberes Morgen.

Betrieb Bad Nauheim
Feldbergstraße 4
61231 Bad Nauheim

kv-entsorgung.de

-  **Abfälle & Wertstoffhof**
-  **Containerdienst**
-  **Elektroschrott**
-  **Gewerbeentsorgung**
-  **Recycling**
-  **Spedition**
-  **Städtereinigung**
-  **Schrotte & Metalle**

www.steiner-ortho.de

Schuh-Orthopädie aus Meisterhand

- Schuheinlagen
- Sportschuh-Optimierung
- Diabetikerversorgung
- Bandagen & Schuhzurichtungen


Kostenloser Beratungstermin:
Tel.: +49 6031 7915663

Straßheimer Str. 49 · 61169 Friedberg



LAUF- UND GANGANALYSE/ BALANCEMESSUNG



unver- züglich	starker Sturm	Hinter- halt	▼	Aner- kennung	öliges Fisch- fett	Insek- ten- larve	▼	Walar	musika- lisches Bühnen- stück	▼	Stadt in Brasilien (Kw.)	Verlust aller Rechte im MA.	▼	Geleit- schutz	▼	feine Haut- öffnung	▼	während
▶	▼	▼			▼	genüg- sam	▶	▼			▼							▼
▶				nach unten		präsent	▶					Lanze		Spiel- karten- farbe	▶			
Pferde- gang- art			sehr schlank, knochig	▶					Kamin- gitter	▶				Benzin nach- füllen		spani- scher Artikel	▶	
euro- päisches Hoch- gebirge	▶					flüssige Fette	▼	<div style="text-align: center;">  <p>No.1</p> <p>ÖFFNUNGSZEITEN Mo.-Fr.: 9-20 Uhr Sa.-So.: 9-18 Uhr In den Kolonnaden 9-11 Bad Nauheim www.beste-sonne.de</p> </div>				Abk.: am Ende		Fremd- wortteil: drei	▶		Schul- stadt an der Themse	▼
▶			Hack- fleisch vom Schwein	▼	Schüssel							▶	Körper- funktion	▶				
englisch: eins	ursäch- lich	grüner Tee	▶									▶				erlernte Tätigkeit		
großes Gefäß	▶											▶	weib- liches Haustier		Deck- schicht	plötz- licher Wind- stoß	▶	
ein Eltern- teil		drei Musizie- rende		Skat- aus- druck	▶			Manege im Zirkus	▼	Him- mels- richtung	▼	Fremd- wortteil: mit	Reini- gungs- gerät	▶				türk. Anis- brannt- wein
▶		▼				kraftvoll rennen	▶					▼				englisch, franzö- sisch: Luft		Augen- schließ- falte
Kolben- getreide			italie- nisch: ja	▶		franzö- sisch: eins	von einem Ort weg		englisch: nach, zu	▶		Kreis- zahl		Fest- saal in Schulen	▶			
▶				feiner Unter- schied	▶		▼					Stiller Ozean	▶					
Domp- teur	▶															Fremd- wortteil: doppelt	▶	

www.raetseldienst.de



Lust auf Haus GmbH –

Ihr Partner für die eigenen vier Wände

- ✓ saniert zum Festpreis
- ✓ von regionalen Handwerkern in höchster Qualität ausgeführt
- ✓ abgesichert durch einzigartigen Sanierungs-Schutzbrief

Jetzt kostenlos und unverbindlich informieren: ☎ **06036 82 99 860**



www.lust-auf-haus.de

Kreuzwort-Zahlenrätsel

Gleiche Zahlen stehen für gleiche Buchstaben – das vorgegebene Wort hilft Ihnen einen Anfang zu finden.

1	2	3	4	5	6	7	8	9	10	11	12	13	14	15	16	17	18	19	20	21	22	23	24	25	26
																							*	*	*

15	5	23	15		13	5	17	19	8		2		5	23	4	8	13	15							
17		5	1	13	8	13		5		19	5	13	13		5	7	15								
5	19	19	8		12		8	17	18	19	8	8	17	8		15		9							
19		19		15	T	17	16	21		5	14	1		8		15	17	16	22						
	2	8	15	8	E	22	17						15	16	5	17	5		6						
14	5	3	11	16	I	13							3	16	4		5		22	8					
8	17	13		14	C		5							8		8	13	16	18						
	19		23	1	H	5	13						21	20	12	10	14	1	8	13					
17	5	3	3	8	E		13		11	5	6	8			16	14	8		13						
5	14		5			23	5	12	20	3	12	10	15		1		5	10	15						
21	1	5	17	5	22		11	3	5			22			19	8	10	15	8	17					

Marien Apotheke

Ihr Gesundheitsservice
in Rockenberg

Obergasse 1
35519 Rockenberg
Telefon: 06033 66565

www.raetseldienst.de

**AUTO-PARK I
SCHREIER**

– TRADITION
& ZUKUNFT



UNSER TEAM – IHRE STÄRKE

Unsere Leidenschaft gilt dem Automobil - unser Einsatz gilt IHNEN.
Seit über 40 Jahren stehen wir für lokale Verbundenheit, Qualität
und faire Preise.

Persönliche Beratung und fester Ansprechpartner vor Ort
machen den Unterschied.

IHRE VORTEILE:

- Persönlicher Service & individuelle Beratung
- Engagement für Umwelt & Region
- Mietwagen in allen Größen –sofort verfügbar
- Unfallreparaturen für alle Marken - mit kompletter, sorgenfreier Abwicklung



MIET ME!



Jetzt Mietwagen in Bad Nauheim
sichern – sofort verfügbar!

Rufen Sie uns an und fahren Sie
noch heute los. Weitere Infos auf
unserer Website.

**AUTO-PARK I
SCHREIER**

www.autopark-schreier.de
info@autopark-schreier.de

Am Taubenbaum 18
61231 Bad Nauheim

Ihr Fahrzeughändler für



Servicepartner für



Gitterrätsel

Tragen Sie die Wörter so in die Rätselgrafik ein, dass alle Begriffe ihren richtigen Platz erhalten:

3 Buchstaben: AST, FIT

4 Buchstaben: ANTI, EULE, HAUS, HERB, LAFF, NULL, PECH, PLAN, PLUS, SEIN

5 Buchstaben: AESEN, ANKER, FALLS, FASAN, IBIZA, PASCH, REGEL, REMUS, TANNE, TROLL

6 Buchstaben: ANANAS, MARONE, PERSON, RATION

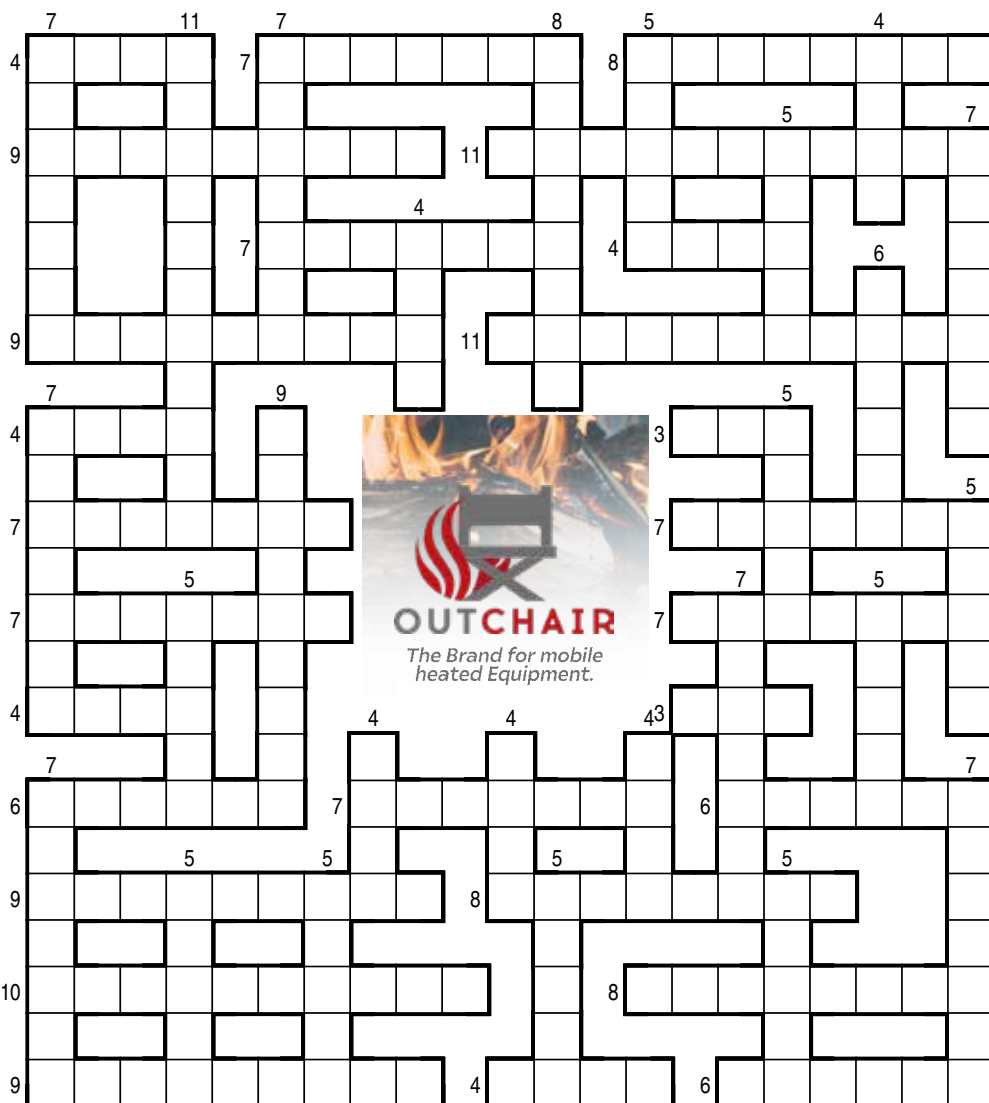
7 Buchstaben: ANTENNE, EHEFRAU, EKSTASE, ERRATEN, GEMUESE, INSERAT, MASTIFF, MORGENS, PASSANT, PLASTIK, PROZENT, STAPELN, STAUNEN, TELEFON

8 Buchstaben: ADDITION, FREIHEIT, PRESCHEN, SPAETZLE

9 Buchstaben: APFELSINE, KARTOFFEL, SENSATION, STARTBAHN, TALSPERRE

10 Buchstaben: AUFMERKSAM

11 Buchstaben: ALARMANLAGE, HALSSTARRIG, STERNSTUNDE



KFZ-MEISTERBETRIEB

Meisterbetrieb der Kfz-Innung

Inh. Franz-Walter Stavenow

35519 Rockenberg-Oppershofen
Steinfurter Straße 48, Tel. 06033-6 74 53

Seit über
50 Jahren

Ihr Partner rund um PKW und NFZ

DR. PODSZUS GEHEIMTIPP

grinTuss Hustensaft
für Kinder und Erwachsene

Dank seines Schutzmechanismus befreit der Hustensaft nicht nur von den Symptomen, sondern bekämpft auch Teile der Ursachen des Hustens: Minderung der Reizung der Schleimhaut der oberen Atemwege durch die Bildung eines Schutzfilms, der auf der Schleimhaut haftet.



**SPRECHEN
SIE UNS AN!**

Wir beraten Sie gerne.



**Hof-Apotheke
zum Mohren**
Tradition hat Zukunft!

Hof-Apotheke zum Mohren
Kaiserstrasse 104 · 61169 Friedberg
Tel. 06031 / 56 85
info@mohren-apotheke-friedberg.de



HEBEANLAGEN - ABSCHIEDERTECHNIK

Holzheimer Straße 6 • 35510 Butzbach

Telefon 06033 9737674 Mobil 0176 45201722

www.rueckstauexperte24.de



DER BLICK, DER IM GEDÄCHTNIS BLEIBT

von Sibel Körner

WARUM WIMPERN- UND BROWLIFTING MEHR ALS EIN TREND IST



Genau hier setzt ein Wimpern- und Browlifting an. Es ist mehr als nur ein Beauty-Trend – es ist eine Möglichkeit, den natürlichen Ausdruck der Augen noch stärker hervorzuheben und dem Gesicht eine

Wenn ich an besondere Begegnungen zurückdenke, dann bleiben mir oft die Augen der Menschen in Erinnerung und die Gefühle die sie durch diese in mir hervorriefen.

In der Kultur, aus der mein Vater stammt, sagt man: Die Augen sind der Spiegel zur Seele. Sie erzählen Geschichten, spiegeln Emotionen wider und prägen sich tief in unser Gedächtnis ein.

offene, frische Ausstrahlung zu geben. Oft sind es die kleinen, feinen Veränderungen, die uns im Spiegel anders begegnen lassen. Ein professionell durchgeführtes Lifting öffnet den Blick, lässt die Augen größer wirken und sorgt dafür, dass wir uns selbstbewusster fühlen.

Wenn ich in meinem Studio ein Wimpern- oder Browlifting durchführe, geht es mir



nicht nur um die äußere Veränderung, sondern darum, dass meine Kundinnen und Kunden spüren: Da ist etwas, das bleibt. Ein Ausdruck, der die eigene Seele widerspie-

gelt und im Gedächtnis haften bleibt. Genau dafür öffne ich jeden Tag die Türen meines Studios – um echte Momente der Regeneration und Selbstfürsorge zu schaffen.

DEIN FRISEUR IN BAD NAUHEIM
INNOVATIV. AUFGREGEND.
EINFACH GUT.

JETZT TERMIN
VEREINBAREN

M&M
HAIRDESIGN

TERMINE

2026

NEUJAHR'S DEALS

MONTAG - FREITAG
9:00 - 21:30 UHR
NACH VEREINBARUNG

SAMSTAG - SONNTAG
9:00 - 20:30 UHR
NACH VEREINBARUNG

Tannenweg 6,
61169 Friedberg (Hessen)

015 777 917 226

soulartbeauty@outlook.de

soulartbeauty_friedberg

Termine über WhatsApp,
Email oder Treatwell

DIE EISPRAXIS
GEZIELTE KÄLTE ❄️ GANZHEITLICHE BEHANDLUNG

**CRYOTHERAPIE
MANUELLE THERAPIE
MASSAGE
MEDICAL TAPING**

**David Ermet
& Kollegen**
Kaiserstraße 82
61169 Friedberg

06031 9632574
info@eispraxis.de
www.eispraxis.de

Öffnungszeiten
Mo-Fr: 9-13 + 14-18 Uhr
Sa: 9-13 Uhr
und nach Vereinbarung

**Scannen und
online Termin
vereinbaren.**

CRYONIQ
DIE EISPRAXIS

City Parkhaus
1 Min. zu Fuß

FREQUENZ UND SCHWINGUNG DIE UNSICHTBARE ORDNUNG UNSERES LEBENS

von Tanja Venturella

Frequenz und Schwingung sind grundlegende Prinzipien der Natur. In der Physik beschreibt eine Schwingung eine sich wiederholende Bewegung, während die Frequenz angibt, wie oft diese Bewegung pro Sekunde stattfindet. Alles, was existiert – von Atomen über Licht bis hin zum menschlichen Körper – schwingt in bestimmten Frequenzen.

Auch der Mensch ist ein komplexes Schwingungssystem. Herzschlag, Atmung und Ge-

hirnaktivität folgen rhythmischen Mustern. Besonders das Gehirn reagiert sensibel auf äußere Reize wie Klang. Sanfte, gleichmäßige Töne können messbar dazu beitragen, Stress zu reduzieren und Entspannungszustände zu fördern. Studien zeigen, dass bestimmte Klänge den Parasympathikus aktivieren – jenen Teil des Nervensystems, der für Regeneration und innere Ruhe zuständig ist.

Da der menschliche Körper zu etwa 70 Prozent aus Wasser

besteht, leiten sich Schwingungen besonders effektiv durch Gewebe und Zellen. Tieffrequente Klänge werden daher nicht nur gehört, sondern auch körperlich wahrgenommen. Dieser Effekt bildet die Grundlage für Klangmassage, Klangreisen und Soundbaths.

Bei der Klangmassage übertragen sich die Vibrationen von Klangschalen direkt auf den Körper und können zu einer tiefen muskulären und mentalen Entspannung führen. Klangreisen und Soundbaths arbeiten mit einem Feld aus Klängen, das das Gehirn in ruhigere Bewusstseinszustände wie Alpha- oder Theta-

Wellen begleitet – vergleichbar mit Meditation.

In einer reizintensiven und stressgeprägten Welt bieten Frequenz- und Klangarbeit einen sanften, wissenschaftlich nachvollziehbaren Zugang zu mehr Ausgleich, Körperwahrnehmung und innerer Harmonie. Klang ersetzt keine medizinische Therapie, kann jedoch eine wirkungsvolle Ergänzung sein, um Selbstregulation und Wohlbefinden zu unterstützen.





Tanja Venturella

Gesundheitsberaterin für Rücken, Füße und Gelenke | Kursleiterin Meditation | Klangtherapeutin

- Wellnessmassagen
- Meditation
- Klangtherapie
- Reiki
- Bars-Practitioner
- Regulationsgerät 'BioPhysio'
- Sympathikus-Therapie

Mobil: 0171 3661857 | Mail: t.venturella@gmx.de | 61169 Friedberg



...mehr als NUR Medizin

Praxis für ganzheitliche Orthopädie
Tel. 06032-928490 www.go-bn.de



Prävention.Rehabilitation.Performance



Naturkosmetische Behandlungen
in Ober-Mörlen / Maiberg

Mit einem ganzheitlichen Behandlungskonzept und exklusiver Naturkosmetik biete ich Ihnen:

- Anti Aging
- Akne Behandlung
- Soft Needling
- Microdermabrasion
- Feuchtigkeitsbehandlung
- Wellness Behandlungen

Anja Gries-Döring
cosmanja
Auf der Hub 34
61239 Ober-Mörlen
0151 19660714



www.cosmanja.de





**IN WELLNESS
BADEN**





www.sprudelhoftherme.de

Öffnungszeiten: Täglich 9-22 Uhr · Freitags bis 24 Uhr

Sprudelhof Therme
Ludwigstraße 40 · 61231 Bad Nauheim
Tel.: 06032 99100 0 · info@sprudelhoftherme.de

GLOW UP DES MONATS – JEANETTE HAVANCI



Ich darf-
te Jeanette
Havanci bei
ihrem Glow
up beglei-
ten. Sie ist
36 Jahre alt,
kommt aus
Bad Nau-
heim und hat-
te schon lange
den Wunsch, ihre
Augenbrauen und
Wimpern professionell
machen zu lassen. Die Sorge
vor einem unnatürlichen Er-



gebnis hielt sie jedoch lange
davon ab. Das Glow up war für
sie der richtige Moment, diesen
Schritt zu gehen.

Jeanette hat von Natur aus
sehr schmale Augenbrauen.
Ihr Wunsch war es, im Alltag
Zeit zu sparen, auf das täg-
liche Nachzeichnen verzichten
zu können und dennoch ein
dauerhaft schönes, natürliches
Ergebnis zu erhalten. Auch bei
den Wimpern stand eine dezente
Betonung im Vordergrund. Wäh-
rend des Termins war deutlich
zu spüren, wie wichtig Vertrauen
bei solchen Behandlungen ist.
Jeanette fühlte sich bei uns sehr
wohl, was den gesamten Pro-
zess sehr angenehm machte.
Das Ergebnis: klar und harmo-

nisch. Die Augenbrauen sind
definiert, ohne streng zu sein,
die Wimpern öffnen den Blick
und geben dem Gesicht mehr
Ausdruck. Genau diese leisen
Veränderungen sind es, die ein
gelungenes Glow up ausma-
chen. Jeanette selbst beschreibt
das Ergebnis als besser, als sie
es sich je erträumt hätte, und
als jeden Cent wert.

Für mich ist jedes Glow up aufs
Neue eine große Freude, weil
jede Frau eine ganz eigene Ge-
schichte mitbringt und jede
Veränderung eine andere, be-
sondere Herausforderung ist.

LOUIS
spa & wellness

NEU
GEL-NAGELMODELLAGE

10% AB NOVEMBER AUF
GELMODELLAGE
JETZT SICHERN UND TERMIN
VEREINBAREN

NATURHEILPRAXIS
Daniela Liebscher

- Gewichtsreduktion
- Fett-Weg spritze
- Fadenlifting Behandlung
- Faltenkorrektur mit Hyaluron
- Akupunktur & Osteopathie
- Haar-Filler Therapie
- Allergien

  Karlstraße 31 • 61231 Bad Nauheim
 0171 528 12 23
 kontakt@heilpraktikerbadnauheim.de

WIR SUCHEN SIE

BSU Linkmann ist eine seit vielen Jahren in Bad Nauheim aktive Traditionskanzlei. Unser Standort befindet sich im Herzen der Wetterau, im wunderschönen Bad Nauheim, dort in bester zentraler Lage in der Top-Büroimmobilie der Innenstadt. Mit unseren Spezialisten beraten wir Privatpersonen sowie kleine und mittelständische Unternehmen bundesweit.

Wir suchen in Voll- oder Teilzeit (bei mindestens 15 Stunden wöchentlich)

■ Steuerfachangestellten/Steuerfachwirt/Bilanzbuchhalter (m/w/d)

■ Lohnbuchhalter/Fachassistent Lohn und Gehalt (m/w/d)

Ihre Aufgaben:

- Selbständige Bearbeitung von Buchführungen, Gewinnermittlungen und Jahresabschlüssen sowie privater und betrieblicher Steuererklärungen für Mandanten aller Rechtsformen
- Dauerhafte Betreuung eines festen Mandantenkreises
- Mitwirkung bei Projekten (Prüfungen, Digitalisierung, etc.)
- Erstellung von Lohnabrechnungen (in Lohnabteilung)

Ihr Profil:

- Erfolgreich abgeschlossene Ausbildung zum/zur Steuerfachangestellten (m/w/d), oder vergleichbarer Ausbildung ggf. mit Fortbildung zum/zur Steuerfachwirt(in) oder Bilanzbuchhalter(in)
- Selbständiges und eigenverantwortliches Arbeiten
- Sicherer Umgang mit der EDV, vor allem Microsoft Office und DATEV – REWE, wenn möglich DATEV-DUO

- Teamfähigkeit und Humor (bei uns darf auch gelacht werden!)
- Aufgeschlossene Haltung zur Herausforderung „Digitalisierung“

Wir bieten:

- Arbeiten in der Top-Lage Bad Nauheims in modernsten Büroräumen
- Arbeiten am Rande von Frankfurt ohne Staugefahr!
- Sehr angenehme Arbeitsatmosphäre in einem top motivierten Team
- Sehr ausgeprägtes betriebliches Gesundheitsmanagement mit Auszeichnungen, außerdem kostenfreies Wasser und Kaffee, Obst und Milch in Bioqualität
- Gezielte Unterstützung der Mitarbeiter in der Weiterbildung
- Ansprechende Vergütung mit diversen Extras
- Geregelte Arbeitszeiten mit Gleitzeit, Überstunden sind in der Regel entbehrlich
- Möglichkeit von Home-Office-Lösungen

Haben wir Ihr Interesse geweckt?

Dann senden Sie uns doch bitte Ihre vollständigen und aussagekräftigen Bewerbungsunterlagen an:



**BSU Steuer Union
Linkmann GmbH & Co. KG**
Kurstraße 2 · 61231 Bad Nauheim
h.linkmann@bsu-steuerunion.de
www.bsu-linkmann.de



MARCO CAMPO DELL' ORTO

FACHARZT FÜR INNERE MEDIZIN, KARDIOLOGIE UND EXPERTE FÜR SPORT & ERNÄHRUNG



Telefon: 06032/99828700
christian.schubert@dvag.de
www.christian-schubert.de



HINZEN
HERRENMODEN

STRESEMANNSTR. 14 | 61231 BAD NAUHEIM
TEL.: 06032/27 95 | WWW.HINZEN-HERRENMODEN.DE

Was fehlt nie in Deinem Kühlschrank?	→ Milch
Was ist Dein größtes Talent?	→ Improvisieren
Worüber kannst Du lachen?	→ Oliver Pocher
Was schätzt Du bei Deinen Freunden am meisten?	→ Loyalität
Dein größter Fehler?	→ Ich kann nicht „Nein“ sagen
Dein Traum vom Glück?	→ Immer da sein wo ich möchte
Wo möchtest Du jetzt am liebsten sein?	→ Australien
Was war Dein schönstes Ferienerlebnis?	→ New York letztes Jahr Weihnachten und Sylvester
Was wäre für Dich das größte Unglück?	→ Krankheit oder Tod bei Familie oder guten Freunden
Was sind Deine persönlichen Ziele?	→ Mehr Zeit ausserhalb der Arbeit
Deine Lieblingsfarbe?	→ Blau
Wofür lässt Du alles stehen und liegen?	→ Wenn mein Melder als Leitender Notarzt/Kreisfeuerwehrarzt geht
Deine Helden in der Wirklichkeit?	→ Rettungsdienst, Feuerwehr und Polizei
Dein Motto?	→ Man erkennt den Menschen nicht an Worten, sondern an Spuren.
Was ist Dir wichtig im Leben?	→ Freunde und Familie
Wo möchtest Du leben?	→ Sardinien
Welche Fehler entschuldigst Du am ehesten?	→ Da bin ich schlecht drin
Welche Eigenschaften schätzt Du bei Deinem Partner am meisten?	→ Dass sie immer zu mir hält
Was bedeutet Heimat für Dich?	→ Alles
Dein Hauptcharakterzug?	→ Loyalität
Was ist Dein bestes Smalltalk-Thema?	→ Eintracht Frankfurt, Fussball
Welche Musik magst Du?	→ The Weekend
Welche natürliche Gabe möchtest Du besitzen?	→ Besseres Organisationstalent
Was möchtest Du verändern?	→ Die Welt ein wenig besser machen
Deine Lieblingsbeschäftigung?	→ Fussball
Was trinkst Du zum Abendessen?	→ Ab und zu Weisswein, ansonsten Wasser



nachfolgegestalter.de

Dr. Zubrod – Friesen PartGmbH
Rechtsanwalt – Wirtschaftsprüfer
Lindleystraße 8a | 60314 Frankfurt

- Nachfolgegestaltung
- Vermögenssicherung
- Beratung, Gestaltung, Mediation bis hin zur Testamentsvollstreckung
- Schenken und erben
- Rechtssicher, steueroptimiert, empathisch
- Alles aus einer Hand



Sven Albert

Coach | Trainer | Berater | Public Speaker

Ich stärke Menschen & Unternehmen – durch Klarheit, Kommunikation & emotionale Kompetenz.



- Persönlichkeitsentwicklung
- Präsentationskraft & Wirkung
- Führung & Veränderung
- Emotions- & Leistungscoaching
- Ziele- & Wertearbeit

☎ +49 176 42295960
✉ info@sven-albert.com
🌐 www.sven-albert.com
🌐 linkedin.com/in/sven-albert

PSYCHOTEST

Neues Jahr, neue Energie – aber wie startest du eigentlich? Voll motiviert, entspannt oder ganz intuitiv? Finde heraus, welche*r Neujaurs-Starter*in in dir steckt.

Welcher Neujaurs-Starter-Typ bist Du?

1. WIE BEREITEST DU DICH AUF DAS NEUE JAHR VOR?

- a) Wochenlang planen.
- b) Spontan entscheiden.
- c) Einfach treiben lassen.

2. DEIN PERFEKTER NEUJAURSABEND IST...

- a) ... eine große Feier.
- b) ... Spiele- oder Filmabend mit Freunden.
- c) ... Sofa, Snacks, Ruhe.

3. WAS DARF ZU JAHRESBEGINN NICHT FEHLEN?

- a) Mal so, mal so.
- b) Eine klare To-Do-Liste.
- c) Snacks und Gemütlichkeit.

4. DEINE NEUJAURSDÉKO?

- a) Alles, was glänzt.
- b) Kerzen und ein paar Highlights.
- c) Cozy.

5. DEIN TRAUM-DATE AM NEUJAURSTAG WÄRE?

- a) Gemeinsam etwas Großes planen.
- b) Zu zweit kochen.
- c) Zusammen frühstücken und entspannen.

6. DEIN NEUJAURS-HIGHLIGHT?

- a) Ziele setzen.
- b) Ruhe und Action.
- c) Ein freier Tag für mich.

7. WIE STEHST DU ZU NEUJAURSVORSÄTZEN?

- a) Halte mich eh nie dran.
- b) Ein Muss.
- c) Lieber ohne Druck.

8. WAS MACHST DU AM 2. JANUAR?

- a) Arbeiten.
- b) Fotos posten.
- c) Ausschlafen.

Ergebnisse

0-8 Punkte / Cozy-Starter*in Du beginnst das neue Jahr bewusst langsam und sanft. Für dich zählt nicht der große Knall, sondern das Gefühl von Ruhe, Wärme und einem sicheren Ankommen. Du magst Rituale, die dir Halt geben: gutes Essen, ein stiller Spaziergang, ein gemütlicher Morgen. Neujaurs bedeutet für dich nicht Druck oder Veränderungen, sondern Raum für dich selbst. Du hörst auf dein Tempo, gönnst dir Pausen und lässt die Dinge sich entwickeln. Dein Jahr startet mit Achtsamkeit. Damit triffst du die beste Entscheidung.

9-16 Punkte / Flexible-Starter*in Du bist ein Jahresanfangs-Chamäleon: mal hochmotiviert, mal entspannt, mal neugierig. Du entscheidest spontan, was dir guttut, und lässt dir die Freiheit, jederzeit umzuschwenken – lädt wer ein, dann Party, wenn nicht, dann eben Filmabend. Dadurch startet dein Jahr lebendig, unvorhersehbar und mit genug Möglichkeiten, um Chancen ganz intuitiv zu nutzen.

17-24 Punkte / Power-Starter*in Du liebst den Neuanfang! Sobald der Kalender umspringt, bist du voller Energie, Visionen und Tatendrang. Listen, Ziele, Pläne: Du gibst deinem Jahr sofort eine klare Richtung. Dein Umfeld spürt deine Begeisterung, denn du inspirierst andere mit deinem Flow. Du gehst entschlossen voran, übernimmst Verantwortung und verwandelst Ideen in handfeste Pläne. Für dich bedeutet Neujaurs Aufbruch, Veränderung und die Chance, Großes

- | | | |
|--------|-----|-----|
| 1. a)3 | b)2 | c)1 |
| 2. a)3 | b)2 | c)1 |
| 3. a)1 | b)3 | c)2 |
| 4. a)3 | b)2 | c)1 |
| 5. a)3 | b)2 | c)1 |
| 6. a)3 | b)1 | c)2 |
| 7. a)2 | b)3 | c)1 |



Einzelunterricht • Firmenkurse

leidenschaftlich • motivierend • individualisiert • fachbezogen • fokussiert

Deutsch
& Englisch



info@tri-language-solutions.de • www.tri-language-solutions.de



Kula Shaker
Wormslayer

Mit „Wormslayer“ schlagen Kula Shaker ein überraschend kraftvolles neues Kapitel auf. Die Band bleibt ihren indischen Einflüssen treu, kombiniert sie aber mit deutlich rockigeren Tönen. Thematisch beschäftigt sich das Album mit inneren und äußeren „Dämonen“, also gesellschaftlichen Spannungen, spirituellen Fragen, persönlichen Herausforderungen. Leider ziemlich relateble, vermutlich für die meisten von uns, für jede*n auf eine ganz persönliche Art.

(Strangefolk/H'Art)

Schluss mit wackeligen Prothesen!

Lassen Sie sich von den ausgezeichneten Experten beraten



Zahnteam Wetterau
Am Kalkofen 8
61206 Wöllstadt

Telefon: 06034 7181
info@zahntw.de
www.zahnteam-wetterau.de



Wincent Weiss
Hast du kurz Zeit

„Hast du kurz Zeit“ wirkt wie ein offenes Tagebuch voller Gedanken über Beziehungen, Einsamkeit, Hoffnung, Freundschaft und das Ringen mit dem eigenen Anspruch an einen selbst. Der Sound bleibt poppig und warm, aber Balladen rangen auf dem Album mit unterhaltsamen Pop. Ein Werk, das sowohl für große Bühnen als auch für ruhige Abende geschrieben wurde – und einem Künstler eine neue Tiefe verleiht, der längst mehr als „nur“ Popstar ist.

(Vertigo Berlin/Universal Music)



Joyce Manor
I Used to Go to This Bar

Das neue Album der US-amerikanischen Punk-Pop-Band handelt vom Erwachsenwerden, von Nostalgie, von verlorenen Nächten und vom Abschiednehmen. Musikalisch setzt die Band auf kurze Songs. Typisch für Joyce Manor: Kurz, aber auf den Punkt. Beim Hören fühlt man sich, als würde man einen lauen Sommerabend im offenen Kofferraum verbringen und einfach eine gute Zeit haben.

(Epitaph Europe/Indigo)




LA TRATTORIA

Cafe - Ristorante - Bar








Frankfurter Straße 47 | 61231 Bad Nauheim
Telefon: 06032 935 9977
la-trattoria-badnauheim.de

Betriebsferien
5. - 11. Januar 2026

Julia on Tour

Christmas Lights in Bad König ...



... ein Wünschewald voller Wunder

Eine Reise durch Licht, Fantasie und die Kraft unserer eigenen Sehnsüchte

Es gibt Ereignisse, die jedes Jahr schön sind – und es gibt solche, die sich weiterentwickeln, wachsen, reifen und plötzlich etwas ganz Neues in uns zum Klingen bringen. Die Christmas Lights in Bad König gehören eindeutig zur zweiten Kategorie. Denn dieses Mal ist die Geschichte dahin-

ter nicht nur ein goldener Faden, sondern ein pulsierendes Herz. Toni im Wünschewald – eine Geschichte, die von innen leuchtet. Im Mittelpunkt steht in diesem Jahr Toni, ein Kind aus einer grauen Stadt – umgeben von Asphalt und all dem, was sich schwer anfühlt, wenn man jung ist und sich nach Licht sehnt. Tonis Welt ist farblos, starr, lautlos. Doch eines Abends entdeckt Toni etwas, das alles verändern wird: Eine goldene Kurbel an einem alten Kirchturm.

Ein Lichtblick. Ein Schlüssel, der nicht nur Türen öffnet, sondern ganze Welten. Als Toni an dieser Kurbel dreht, passiert das Unmögliche: Die Zeit dreht sich zurück. Und ein Wünschewald erwacht, voller Zauber, voller Leben. Die wundersame Natur erobert die Stadt zurück. Diese Verwandlung steht im Zentrum der diesjährigen Erzählung. Eine Geschichte über die Kraft der Fantasie, über das, was passiert, wenn wir träumen. Die Geschichte stammt auch in diesem Jahr wieder aus der Feder von Jo Megow. Seine eigene Kindheit, das Verlassen vertrauter Wurzeln. Und diese Echtheit macht jedes Licht im Park nur noch heller. Zum Leben erweckt wird Tonis Reise von zwei warmen, berührenden Stimmen: Max Krings und Franz Landgraf, die dem Wünschewald Klang und Seele verleihen.

Eines der Highlights in diesem Jahr ist das Wünsche-Buch, das die Gedanken und Hoffnungen der Besucher in Echtzeit sichtbar macht. Über einen QR-Code kann man seinen Wunsch buchstäblich hineinschreiben. Wir können die Welt verändern – mit nichts weiter als unseren Wünschen. Der Rundgang durch den Kurpark ist wie ein sanftes Abtauchen in eine andere Realität. Leuchtende Figuren, interaktive Klangstationen, Projektionen, die tanzen und atmen. Es gibt Hörstationen,



VON JULIA UNGER

an denen Tonis Geschichte per Knopfdruck lebendig wird. Der Wünschewald berührt. Er erinnert daran, dass wir alle einmal Kinder waren – und vielleicht immer noch welche sind. Und am Ende des Rundwegs öffnet sich ein wunderschöner Wintermarkt, der wie ein weihnachtlicher Zufluchtsort wirkt. Ein nostalgisches Karussell eingehüllt in Licht und Musik. Ringsherum duften Stände nach süßen und herzhaften Kleinigkeiten. Hier kann man sitzen, genießen, plaudern. Ich möchte euch zum Start in das neue Jahr in den Wünschewald einladen. Nicht nur, um etwas Schönes zu sehen. Sondern, um etwas zu fühlen. Denn die Christmas Lights sind mehr als Lichtkunst – sie sind ein leuchtender Dialog über die Frage, was wir uns wünschen und wie viel Fantasie wir uns im Erwachsenenleben noch erlauben. Vielleicht steht ihr einfach nur da, schaut in den Wald – und spürt, wie etwas in euch wieder zu leuchten beginnt... Und wie könnte ein neues Jahr besser starten? Noch bis 04. Januar könnt ihr die Magie des Wünschewaldes in Bad König erleben.

**IHR PROFI IN DER
WETTERAU-
VERKAUF-
VERMIETUNG**

TERESA HAFNER
IMMOBILIENMAKLERIN
IHK

Tel: 0170-9395901
www.hafnerimmobilien.com
Instagram: Hafner.immo
teresa@hafnerimmobilien.com

TERESA HAFNER
IMMOBILIEN

- Umzug & Transport
- Möbelmontagen & Silikonarbeiten
- Entrümpelung & Entsorgung
- Garten- & Landschaftspflege
- Objektbetreuung

... weitere Dienstleistungen auf unserer Webseite

Dienstleistungen

Gambacher Weg 1
35415 Pohlheim

(06004) 9 16 56 17
(0174) 3 71 98 28

kontakt@gebel-dienstleistungen.de
www.gebel-dienstleistungen.de

KULINARISCH GENIEßEN

Stangs
RESTAURANT

Ritterstraße 2 (Marktplatz)
61231 Bad Nauheim
Reservierungen: 0178 2880706

Variete Menü | 12. Januar bis 08. Februar

www.stangs-restaurant.de



Das OVAG Varieté gastiert in Bad Nauheim und wir möchten Sie dabei kulinarisch begleiten. Besuchen Sie uns vor oder nach der Vorstellung und genießen Sie unser Varieté Menü in drei Gängen zur Auswahl
Pro Person 65 Euro



Wir wünschen Euch allen einen guten und gesunden Start ins neue Jahr. Familie Inverso und das Waldhaus Team

**17. Januar
Jam Session**



WALDHAUS
Rosbacher Straße 20
Tel. 06032 4422 • www.waldhaus-bn.de



*Schweizer
Milchhäuschen*

Nördlicher Park 6
61231 Bad Nauheim
Tel. 06032 - 937 44 33

info@schweizer-milchhaus.de
www.schweizer-milchhaus.de
www.facebook.com/SchweizerMilchhaus

Öffnungszeiten: täglich 8-19 Uhr
Tel.: 06032 9495550



HOTEL VILLA GRUNEWALD

CAFE & BISTRO

Terrassenstraße 10
61231 Bad Nauheim
www.hotel-villa-grunewald.de

BUONE FESTE!
WÜNSCHT EUCH DAS PEPE NERO TEAM

*italienische
PepeNero
Delikatessen
BISTRO*

**GRAZIE FÜR EIN FANTASTISCHES JAHR MIT EUCH!
WIR MACHEN EINE KLEINE PAUSE BEI MAMA & PAPA
24.12.2025 - 05.01.2026**

AB DEM 06.01.2026 SIND WIR WIEDER AB 12.00 UHR FÜR EUCH DA!

RESERVIERUNGEN UNTER 06032 9255089
KURSTRASSE 2 - 61231 BAD NAUHEIM

Eigene Herstellung • Frühstück • Konditorei • Confiserie



Öffnungszeiten:
So./Mo. 11:30-18:00 Uhr
Di.-Sa. 09:00-18:00 Uhr

An vielen Feiertagen haben wir von 13:30-18:00 Uhr geöffnet!

www.cafe-mirwald.de

Parkstraße 26 • 61231 Bad Nauheim • Telefon: 06032/937987



Aliceplatz 6 • 61231 Bad Nauheim • 06032 7842260

Café - Konditorei Müller. Seit über 125 Jahren steht dieser Name für sehr hochwertige Konditoreiwaren.

Ihr Treffpunkt mitten im Herzen von Bad Nauheim, an dem Sie sich von unseren süßen handgemachten Leckereien verführen lassen können.

Verschiedene Sorten Pralinen, große Kuchen- und Tortenauswahl, Petits fours, Hochzeitstorten und vieles mehr lassen keine Wünsche offen.

Starten Sie doch schon morgens bei uns in den Tag - mit einem wohlschmeckenden Frühstück.

Wir freuen uns auf Ihren Besuch.



Café Bienenkorb
Hauptstraße 3
61231 Bad Nauheim
Tel.: 06032/9356972

Bäckerei Löber e.K.
Inh. Christine Penow
Hauptstraße 140
61209 Echzell
Tel.: 06008/7420

SKODA Der Elroq



5 Jahre
Garantie**

Abbildung zeigt Sonderausstattung

Stromverbrauch in kWh/100km (WLTP-Werte?):

kombiniert: 15,2-16,4; CO₂ Emissionen in g/km: kombiniert: 0; CO₂-Klasse: A;

Elektrische Reichweite in km: 532-573

Škoda Elroq 85 (82kWh Batterie)

Elektromotor 210kW/286PS, 1-Gang-Automatik

FINANZIERUNGS - ANGEBOT

Monatliche Rate

319 €¹

UPE (Unverbindliche Preisempfehlung Hersteller) 44.180,- €

Überführungskosten: 1.300,- €

Nachlass: 2.650,- €

Kaufpreis: 43.509,- €

Laufzeit: 36 Monate

Anzahlung: 9.579,- €

Schlussrate: 22.422,- €

Effektiver Jahreszins p.a.: 0,00 %

Preisvorteil Sondermodell: 0,- €

Zinsersparnis 0,00% zu 5,49%: 4.538,- €

Sie sparen

7.188 €*

+++ 0,00% FINANZIERUNG +++ 0,00% FINANZIERUNG +++ 0,00% FINANZIERUNG +++

SKODA Der Fabia Balance



Abbildung zeigt Sonderausstattung

Škoda Fabia Balance 1.0 MPI, 59kW/80PS, 5-Gang-Schaltgetriebe

UPE (Unverbindliche Preisempf. Hersteller) 24.280,- €

Überführungskosten: 1.300,- €

Nachlass: 3.000,- €

Kaufpreis: 22.580,- €

Laufzeit: 36 Monate

Anzahlung: 5.000,- €

Schlussrate: 12.322,- €

Effektiver Jahreszins p.a.: 0,00 %

Preisvorteil Sondermodell: 1.800,- €

Zinsersparnis 0,00% zu 5,49%: 2.255,- €

Kraftstoffverbrauch in l/100km (WLTP-Werte?):

kombiniert: 5,1; CO₂ Emissionen in g/km, kombiniert: 117; CO₂-Klasse: D

5 Jahre
Garantie**

FINANZIERUNGS - ANGEBOT

Monatliche Rate **149 €¹**

Sie sparen **7.055 €***

SKODA Der Octavia Balance



Abbildung zeigt Sonderausstattung

Škoda Octavia Balance 1.5 TSI, 85kW/116PS, 6-Gang-Schaltgetriebe

UPE (Unverbindliche Preisempf. Hersteller) 37.110,- €

Überführungskosten: 1.300,- €

Nachlass: 5.550,- €

Kaufpreis: 32.860,- €

Laufzeit: 36 Monate

Anzahlung: 7.700,- €

Schlussrate: 18.833,- €

Effektiver Jahreszins p.a.: 0,00 %

Preisvorteil Sondermodell: 3.200,- €

Zinsersparnis 0,00% zu 5,49%: 3.350,- €

Kraftstoffverbrauch in l/100km (WLTP-Werte?):

kombiniert: 5,4; CO₂ Emissionen in g/km, kombiniert: 124; CO₂-Klasse: D

5 Jahre
Garantie**

FINANZIERUNGS - ANGEBOT

Monatliche Rate **179 €¹**

Sie sparen **12.100 €***

* Die Ersparnis ergibt sich aus dem Preisvorteil des Sondermodells gegenüber eines vergleichbar ausgestatteten Serienmodells, dem Händlernachlass und dem Zinsvorteil gegenüber den Basiskonditionen von eff. 5,49%. Die Angebote verstehen sich inkl. gesetzl. MwSt. solange Vorrat reicht. Alle Infos erhalten Sie bei unseren Verkaufsberatern. ** 5 Jahre Garantie bis 50.000km; ¹ Ein Finanzierungsangebot der ŠKODA Bank, Zweigniederlassung der Volkswagen Leasing GmbH, Gifhorn Straße 57, 38112 Braunschweig.



Ganz leicht zur Balance finden.
Mit den Škoda Balance Sondermodellen.

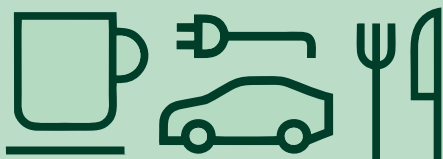


**5 Jahre
Garantie****

**0,00%
Finanzierung¹**

Besuchen Sie uns zum großen ŠKODA BUFFET 24. JANUAR 2026

10:00 - 14:00 Uhr



**MTS Automobile lädt ein zum großen
Buffet mit tollen Attraktionen!**

Besuchen Sie uns in einem unserer Autohäuser
in Friedberg, Oberursel oder Neu-Anspach.

+++ 0,00% FINANZIERUNG +++ 0,00% FINANZIERUNG +++ 0,00% FINANZIERUNG +++

ŠKODA Der Karoq Balance



Abbildung zeigt Sonderausstattung

Škoda Karoq Balance 1.5 TSI, 110kW/150PS, 7-Gang-DSG

UPE <small>inkl. Überführung (Unverbindliche Preisempf. Hersteller)</small>	44.380,- €
Überführungskosten:	1.300,- €
Nachlass:	6.650,- €
Kaufpreis:	39.030,- €
Laufzeit:	36 Monate
Anzahlung:	9.350,- €
Schlussrate:	22.523,- €
Effektiver Jahreszins p.a.:	0,00 %
Preisvorteil Sondermodell:	3.000,- €
Zinsersparnis 0,00% zu 5,49%:	4.165,- €

FINANZIERUNGS - ANGEBOT

Monatliche Rate **199 €¹**

Sie sparen **13.815 €***

**5 Jahre
Garantie****

Kraftstoffverbrauch in l/100km (WLTP-Werte²):
kombiniert: 6,0; CO₂ Emissionen in g/km, kombiniert: 137; CO₂-Klasse: E

ŠKODA Der Kamiq Balance



Abbildung zeigt Sonderausstattung

Škoda Kamiq Balance 1.0 TSI, 85kW/116PS, 7-Gang-DSG

UPE <small>inkl. Überführung (Unverbindliche Preisempf. Hersteller)</small>	37.770,- €
Überführungskosten:	1.300,- €
Nachlass:	4.900,- €
Kaufpreis:	34.170,- €
Laufzeit:	36 Monate
Anzahlung:	7.850,- €
Schlussrate:	19.168,- €
Effektiver Jahreszins p.a.:	0,00 %
Preisvorteil Sondermodell:	2.000,- €
Zinsersparnis 0,00% zu 5,49%:	3.570,- €

FINANZIERUNGS - ANGEBOT

Monatliche Rate **199 €¹**

Sie sparen **10.470 €***

**5 Jahre
Garantie****

Kraftstoffverbrauch in l/100km (WLTP-Werte²):
kombiniert: 5,4; CO₂ Emissionen in g/km, kombiniert: 124; CO₂-Klasse: D

² Die angegebenen Werte zu Verbrauch, Reichweite und CO₂-Emission wurden nach den gesetzlich vorgeschriebenen Messverfahren VO (EG) 715/2007, VO (EU) 2018/1832 ermittelt. Der WLTP Prüfzyklus hat den NEFZ-Prüfzyklus vollständig ersetzt, sodass für diese Fahrzeuge keine NEFZ-Werte und keine CO₂-Effizienzklassen vorliegen. Die tatsächlichen Werte zum Verbrauch elektrischer Energie und zur Reichweite hängen ab von individueller Fahrweise, Straßen- und Verkehrsbedingungen, Außentemperatur, Klimaanlageinsatz etc. Dies und zusätzliche Ausstattungen, Zubehör, Wetterbedingungen und Fahrweise können zu höheren als den angegebenen Verbrauchswerten sowie ggf. einer geringeren als der angegebenen elektrischen Reichweite führen.

MTS Automobile GmbH

61169 Friedberg

Ottostraße 6

Tel. 06031 1880-0

61440 Oberursel

Frankfurter Landstr. 88

Tel. 06171 95177-100

61440 Oberursel

Pfeiffstr. 6-10

Tel. 06171 95177-270

61267 Neu-Anspach

Robert-Bosch-Str. 22 + 24

Tel. 06081 58290-0

MTS Premium Cars GmbH

61169 Friedberg

Strassheimer Str. 8

Tel. 06031 69372-0



Starte **erfolgreich** ins neue Jahr!

Mehr Sichtbarkeit. Mehr Reichweite. Mehr Anfragen.

Wir entwickeln durchdachte Social-Media-Strategien für Unternehmen, die online professionell auftreten und gezielt wachsen wollen. Klar positioniert, sauber umgesetzt, messbar erfolgreich.


COSMOCONCEPT
SOCIAL MEDIA & MARKETING

Wir freuen uns, Dich bei Deinem Business unterstützen zu können!

Jetzt unverbindlich Kontakt aufnehmen:

CosmoConcept ☎ +49 6031 / 96 49 227
Mainzer Tor Anlage 44 📞 +49 170 / 47 47 895
61169 Friedberg ✉ Info@cosmoconcept.de

www.cosmoconcept.de

